

中華民國 110年度

中央 政府 總 預 算

中央選舉委員會及所屬單位預算

高 雄 市 選 舉 委 員 會 分 預 算

高雄市選舉委員會 編

高雄市選舉委員會

目 次

中華民國 110年度

甲、總說明.....	第 01--05 頁
乙、主要表	
歲入來源別預算表.....	第 06--06 頁
歲出機關別預算表.....	第 07--07 頁
丙、附屬表	
歲出計畫提要及分支計畫概況表.....	第 08--12 頁
各項費用彙計表.....	第 13--13 頁
歲出一級用途別科目分析表.....	第 14--15 頁
人事費彙計表.....	第 16--16 頁
預算員額明細表.....	第 17--18 頁
資本支出分析表.....	第 19--20 頁
捐助經費分析表.....	第 21--22 頁
公務車輛明細表.....	第 23--23 頁
現有辦公房舍明細表.....	第 24--25 頁
歲出按職能及經濟性綜合分類表.....	第 23--31 頁
委辦經費分析表.....	第 32--33 頁

高雄市選舉委員會 預算總說明

中華民國 110 年度

一、現行法定職掌：

(一) 機關主要職掌：依總統、副總統選舉罷免法、公職人員選舉罷免法及公民投票法規定掌理總統、副總統、中央公職人員、市長、市議員、里長選舉罷免、及公民投票事務、監察等有關事項。

(二) 內部分層業務：本會置委員、總幹事、副總幹事，並於選舉、罷免期間設四組三室，依法調用政府職員兼任，其內部分層業務如下：

第一組：掌理總統、副總統、立法委員、直轄市議員、縣、(市)議員、直轄市長、縣(市)長選舉、罷免及全國性公民投票事務之辦理；鄉(鎮、市)民代表、直轄市山地原住民區(以下簡稱原住民區)民代表、鄉(鎮、市)長、原住民區長、村(里)長選舉、罷免與地方性公民投票事務之綜合規劃、指揮監督及進程序之規劃、擬訂；候選人競選費用補貼之辦理；鄉(鎮、市)民代表、原住民區民代表選舉區劃分之規劃辦理；選舉、罷免及公民投票有關公告之發布；區域與原住民立法委員、直轄市議員、縣、(市)議員、直轄市長、縣、(市)長、鄉(鎮、市)民代表、原住民區民代表、鄉(鎮、市)長、原住民區長、村(里)長選舉候選人登記之受理及資格審查；鄉(鎮、市)民代表、原住民區民代表、鄉(鎮、市)長、原住民區長、村(里)長選舉競選經費最高金額之訂定、候選人資格、選舉、罷免、地方性公民投票結果審定及當選證書之製發；投開票所之設置、管理、投開票所工作人員講習訓練、選舉公報、罷免案公告內容、公民投票公報之請購、選舉票、罷免票、公投票之印製、技開票作業之辦理、開票統計作業規劃及資訊業務之處理；文書、檔案、研考、公關、議事、財產及物品管理；其他選舉、罷免及公民投票事項。

第二組：掌理選舉人、罷免案投票人及公投投票權人名冊之編造事項。

第三組：掌理選舉公報、罷免案公告內容、公民投票公報之編製、校對及印發、公辦政見發表會、公辦電視罷免說明會、選舉宣導及新聞發佈之辦理事項。

第四組：掌理選舉、罷免、公民投票相關選務事項法規與補充規定之研擬、擬釋及編印；監察小組委員之遴聘與選舉、罷免、公民投票監察事務之規劃及處理；政見稿及競選、罷免辦事處相關事務之處理；違反選舉、罷免、公民投票法律裁罰事務、訴願及訴訟之處理；候選人政治獻金及競選經費相關業務之處理；投開票所監察人員遴派講習之規劃及辦理；淨化選舉風氣宣導之規劃及辦理；選監檢警聯繫會報之辦理；採購、出納、工友(技工、駕駛)、辦公廳舍及車輛管理維護、公共安全防災、事務管理；其他行政及支援服務事項。

主計室：依法辦理歲計、會計及統計事項。

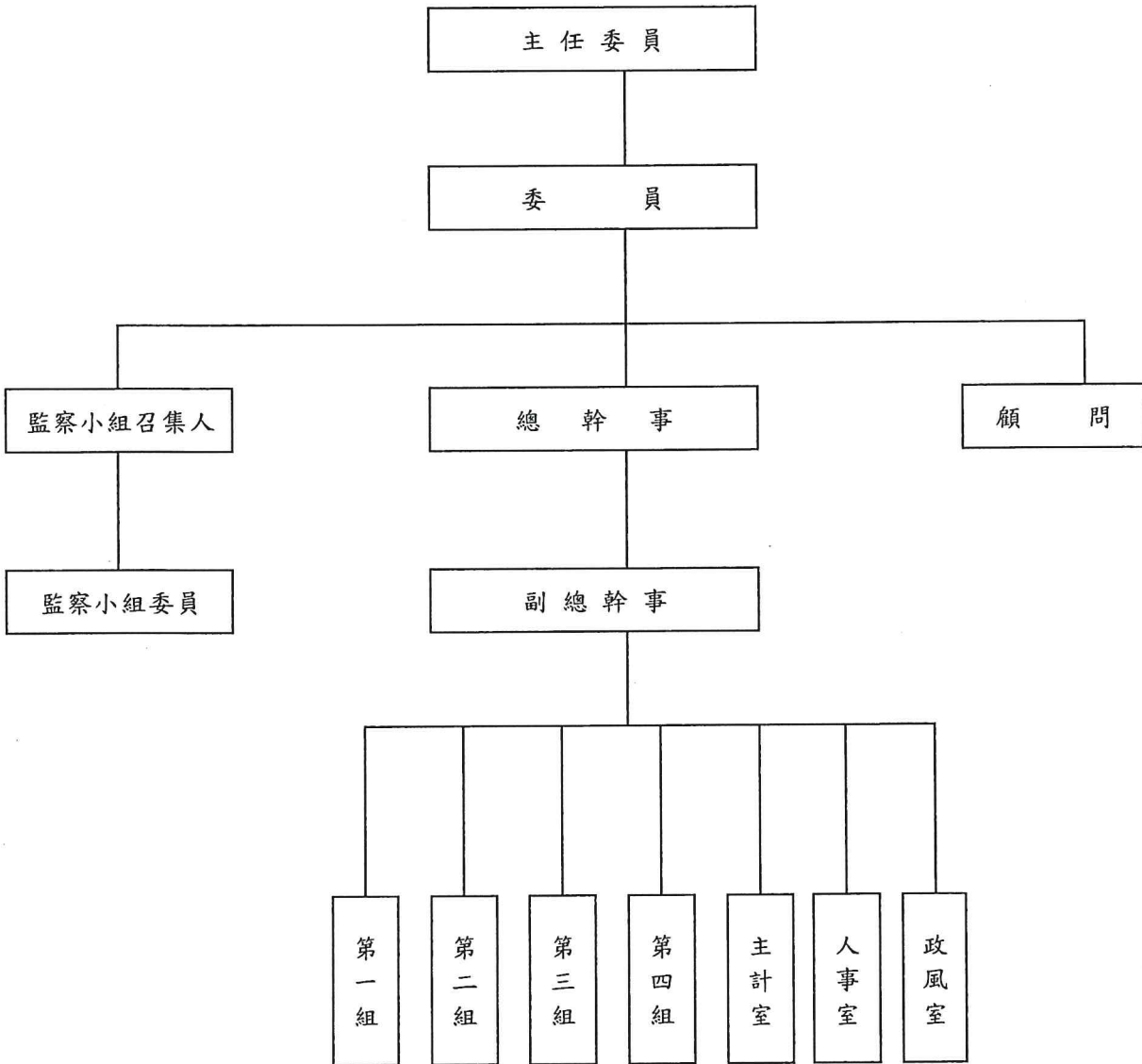
人事室：依法辦理人事管理事項。

政風室：依法辦理政風業務事項。

高雄市選舉委員會
預算總說明

中華民國 110 年度

(三) 組織系統圖 (於不辦理選舉罷免期間，僅設置第一組、第四組、人事室、主計室及政風室)：



高雄市選舉委員會

預算總說明

中華民國 110 年度

三、本年度施政計畫重點與預算配合情形暨預期施政績效：

業務及工作計畫名稱	計畫重點	預期績效
選舉業務	<p>一、辦理全國性公民投票。</p> <p>二、定期召開選務工作人員座談會及檢討會。</p> <p>三、選舉之籌劃與選舉公告之發布。</p> <p>四、選務工作之改進與管制考核。</p> <p>五、選舉訴訟、訴願處理。</p>	<p>完成全國性公民投票。</p> <p>固定集會討論，增進選務發展。</p> <p>使選舉工作循序進行。</p> <p>推動選務工作電腦化，提高選務工作效率，與便利選民行使選舉權。</p> <p>保障選民選舉權，維護選舉公信力。</p>

高雄市選舉委員會 預算總說明

中華民國 110 年度

三、本年度施政計畫重點與預算配合情形暨預期施政績效：

業務及工作計畫名稱	計畫重點	預期績效
地方選舉委員會行政業務	一、依據政府採購法暨事務管理規則規定辦理行政業務 二、每月召開委員會議及工作會報。 三、編製110年度決算。 四、編製111年度概〈預〉算。 五、編製會計報告。 六、辦理各項選務資料，以健全選務行政。	1.加強文書、物品、財產等事務管理。 2.財務採購案件依政府採購法暨有關規定辦理。 固定集會討論，增進選務發展。 編製本會110年度決算報告，以表達年度施政績效。 依照年度施政計畫編製本會111年度單位預算分預算。 按月編製會計報告，以適時表達財務狀況。 依照法令規定按計畫完成各項業務，以強化地方自治功能及選務行政業務。

高雄市選舉委員會
歲入來源別預算表
中華民國 110 年度

經資門併計

單位：新臺幣千元

科 目				本年度預算數	上年度預算數	前年度決算數	本年度與 上年度比較	說 明
款	項	目 節	名稱及編號					
			合 計	-	600	8,888	-600	
2			040000000 罰款及賠償收入	-	600	8,864	-600	
	16		040367000 中央選舉委員會及所屬	-	600	8,864	-600	
		1	040367010 罰金罰鍰及怠金	-	-	8,864	-	
		1	040367010 罰金罰鍰	-	-	8,864	-	
		2	040367020 沒入及沒收財物	-	600	-	-600	
		1	040367020 沒入金	-	600	-	-600	
4			070000000 財產收入	-	-	21	-	
	14		070367000 中央選舉委員會及所屬	-	-	21	-	
		2	070367050 廢舊物資售價	-	-	21	-	
7			120000000 其他收入	-	-	3	-	
	14		120367000 中央選舉委員會及所屬	-	-	3	-	
		1	120367020 雜項收入	-	-	3	-	
		2	120367020 其他雜項收入	-	-	3	-	

高雄市選舉委員會
歲出計畫提要及分支計畫概況表

中華民國110年度

經資門併計

單位：新臺幣千元

工作計畫名稱及編號	3703671000 選舉業務	預算金額	96,236
-----------	-----------------	------	--------

計畫內容：
辦理全國性公民投票。

預期成果：
辦理全國性公民投票，順利完成。

分支計畫及用途別科目	金額	承辦單位	說明
04 全國性公民投票	96,236	高雄市選舉委員會	1.辦理全國性公民投票超時加班、公投票印製、提領、保管等負責及督導人員加班費639千元。 2.業務費95,296千元： (1)辦理公投講習費：投開票所工作人員講習會2,038所，編造投票權人名冊工作人員講習會，每人每次200元（含交通費）計4,384千元。 (2)公投期間所需各項郵電等通訊費40千元。 (3)租用及搭建臨時投開票所費用計1,111千元。 (4)辦理公投期間兼職人員兼職費1,666千元：按監察小組委員月支直轄市6,000元、縣市4,500元；顧問月支直轄市3,000元、縣市2,000元；臨兼人員月支簡兼7,000元，薦兼6,000元，委兼5,000元；常兼人員月支簡兼3,500元，薦兼3,000元，委兼2,500元計。 (5)按日按件計資酬金50,111千元： <1>講師鐘點費489千元（外聘講師每小時2,000元，內聘講師每小時1,000元）。 <2>投票通知單列印、校對費、公投公報及投票通知單分發費、投票權人名冊編造費及投開票所工作人員工作費等49,622千元。 (6)委辦費12,948千元，係委託鄉鎮市區公所經費（選務作業中心工作人員兼職費及業務費）11,748千元及戶政事務所經費1,200千元。 <1>兼職費7,387千元。 <2>業務費4,361千元，包括： #1.人口數未滿3萬人之鄉鎮市區公所16所。 #2.人口數3萬人以上未滿6萬人之鄉鎮市區公所10所。
1000 人事費	639		
1040 加班值班費	639		
2000 業務費	95,296		
2003 教育訓練費	4,384		
2009 通訊費	40		
2021 其他業務租金	1,111		
2030 兼職費	1,666		
2036 按日按件計資酬金	50,111		
2039 委辦費	12,948		
2051 物品	7,263		
2054 一般事務費	17,518		
2066 車輛及辦公器具養護費	165		
2072 國內旅費	60		
2081 運費	30		
3000 設備及投資	301		
3035 雜項設備費	301		

高雄市選舉委員會
歲出計畫提要及分支計畫概況表
中華民國110年度

經資門併計

單位：新臺幣千元

工作計畫名稱及編號	3703671000 選舉業務	預算金額	96,236
分支計畫及用途別科目	金額	承辦單位	說 明
			<p>#3.人口數6萬人以上未滿9萬人之鄉鎮市區公所2所。</p> <p>#4.人口數9萬人以上未滿12萬人之鄉鎮市區公所2所。</p> <p>#5.人口數12萬人以上未滿15萬人之鄉鎮市區公所1所。</p> <p>#6.人口數15萬人以上未滿18萬人之鄉鎮市區公所2所。</p> <p>#7.人口數18萬人以上未滿21萬人之鄉鎮市區公所3所。</p> <p>#8.人口數30萬人以上未滿35萬人之鄉鎮市區公所1所。</p> <p>#9.人口數35萬人以上未滿40萬人之鄉鎮市區公所1所。</p> <p><3>戶政事務所經費：每所30,000元，40所計1,200千元。</p> <p>(7)辦理公投期間所需文具紙張、耗材、投開票所應用物品、油料等物品7,263千元。</p> <p>(8)辦理公投期間一般事務費17,518千元，包括：</p> <p><1>印製公投票、公投公報、投票權人名冊、投票通知單、投開票所工作人員手冊、宣傳資料、會議費、記者招待會、提領公投票誤餐費、開票作業中心、各項事務性雜支等10,920千元，宣導標語、布條等宣導經費76千元，合計10,996千元。</p> <p><2>投開票所茶水、餐費、佈置、清潔等經費，以每所3,200元，2,038所，計6,522千元。</p> <p>(9)遮屏等修繕及養護費165千元。</p> <p>(10)辦理公投所需國內旅費60千元，運費30千元。</p> <p>3.汰購公投設備、照明設備、安全設備等，按投票所2,038個，計需301千元（每縣市投票所200個以下編列50千元，超過200個者每增加100個增列15千元，餘數未達100個而超過</p>

高雄市選舉委員會
歲出計畫提要及分支計畫概況表
 中華民國110年度

經資門併計

單位：新臺幣千元

工作計畫名稱及編號	3703671000 選舉業務	預算金額	96,236
分支計畫及用途別科目	金額	承辦單位	說 明
			50個以100個計算)。

高雄市選舉委員會 歲出計畫提要及分支計畫概況表

中華民國110年度

經資門併計

單位：新臺幣千元

工作計畫名稱及編號	3703671100 地方選舉委員會行政業務	預算金額	20,265
計畫內容： 一般行政管理工作及召開選舉業務會議、協調會議、選務問題專案研究會議，辦理選務研究發展工作，充實選舉資料，樹立公職人員選舉、罷免制度，健全監察業務。		預期成果： 建立統一觀念及作法，使現行法令深入群眾，增進公職人員選舉之績效，使選舉、罷免、監察業務得順利推展。	
分支計畫及用途別科目	金額	承辦單位	說明
01 人員維持費	19,283	高雄市選舉委員會	1.人事費17,529千元，係包括專任職員14人、技工1人、駕駛1人、工友1人計，年需薪俸、專業加給、主管加給，考績及年終工作獎金，休假補助，實施退撫新制政府應負擔退休離職儲金，政府負擔公保、勞保及健保保費。 2.業務費1,730千元，係包括委員、監察小組委員18人，每人每月6,000元，兼職人員簡兼5人，每人每月3,500元，薦兼6人，每人每月3,000元。 3.獎補助費24千元，係退休退職人員三節慰問金，以退休退職人員4人，每人每節2,000元計。
1000 人事費	17,529		
1015 法定編制人員待遇	10,273		
1025 技工及工友待遇	1,195		
1030 獎金	3,000		
1035 其他給與	272		
1040 加班值班費	596		
1050 退休離職儲金	1,046		
1055 保險	1,147		
2000 業務費	1,730		
2030 兼職費	1,730		
4000 獎補助費	24		
4085 獎勵及慰問	24		
02 基本行政工作維持費	982		
2000 業務費	982		
2006 水電費	352		
2009 通訊費	104		
2018 資訊服務費	20		
2024 稅捐及規費	23		
2027 保險費	12		
2051 物品	80		
2054 一般事務費	129		
2063 房屋建築養護費	29		
2066 車輛及辦公器具養護費	27		
2069 設施及機械設備養護費	121		
2072 國內旅費	85		

高雄市選舉委員會
歲出計畫提要及分支計畫概況表
中華民國110年度

經資門併計

單位：新臺幣千元

工作計畫名稱及編號	3703671100 地方選舉委員會行政業務	預算金額	20,265
分支計畫及用途別科目	金額	承辦單位	說明
			<p>(10)設施及機械設備養護費係電梯維修等，計121千元。</p> <p>(11)委員、監察小組委員、專兼任人員參與中央召開之各項會議旅費，國內各地區出差旅費計85千元。</p>

**高雄市選舉委員會
各項費用彙計表**

中華民國110年度

單位：新臺幣千元

工作計畫名稱及編號 第一、二級用途別 科目名稱及編號	3703671000 選舉業務	3703671100 地方選舉委員 會行政業務			合 計
合 計	96,236	20,265			116,501
1000 人事費	639	17,529			18,168
1015 法定編制人員待遇	-	10,273			10,273
1025 技工及工友待遇	-	1,195			1,195
1030 獎金	-	3,000			3,000
1035 其他給與	-	272			272
1040 加班值班費	639	596			1,235
1050 退休離職儲金	-	1,046			1,046
1055 保險	-	1,147			1,147
2000 業務費	95,296	2,712			98,008
2003 教育訓練費	4,384	-			4,384
2006 水電費	-	352			352
2009 通訊費	40	104			144
2018 資訊服務費	-	20			20
2021 其他業務租金	1,111	-			1,111
2024 稅捐及規費	-	23			23
2027 保險費	-	12			12
2030 兼職費	1,666	1,730			3,396
2036 按日按件計資酬金	50,111	-			50,111
2039 委辦費	12,948	-			12,948
2051 物品	7,263	80			7,343
2054 一般事務費	17,518	129			17,647
2063 房屋建築養護費	-	29			29
2066 車輛及辦公器具養護費	165	27			192
2069 設施及機械設備養護費	-	121			121
2072 國內旅費	60	85			145
2081 運費	30	-			30
3000 設備及投資	301	-			301
3035 雜項設備費	301	-			301
4000 獎補助費	-	24			24
4085 獎勵及慰問	-	24			24

高雄市選
歲出一級用途
 中華民國

科 目				經 常 支				
款	項	目	節	名 稱	人事費	業務費	獎補助費	債務費
2				行政院主管				
	11			中央選舉委員會及所屬	18,168	98,008	24	-
				民政支出	18,168	98,008	24	-
		2		選舉業務	639	95,296	-	-
		3		地方選舉委員會行政業務	17,529	2,712	24	-

舉委員會
別科目分析表
110年度

單位：新臺幣千元

出		資本支出					合計
預備金	小計	業務費	設備及投資	獎補助費	預備金	小計	
-	116,200	-	301	-	-	301	116,501
-	116,200	-	301	-	-	301	116,501
-	95,935	-	301	-	-	301	96,236
-	20,265	-	-	-	-	-	20,265

高雄市選舉委員會
人事費彙計表

中華民國110年度

單位：新臺幣千元

人 事 費 別	金 額	說 明
一、民意代表待遇	-	
二、政務人員待遇	-	
三、法定編制人員待遇	10,273	
四、約聘僱人員待遇	-	
五、技工及工友待遇	1,195	
六、獎金	3,000	
七、其他給與	272	
八、加班值班費	1,235	
九、退休退職給付	-	
十、退休離職儲金	1,046	
十一、保險	1,147	
十二、調待準備	-	
合 計	18,168	

高雄市選
預算員額
中華民國

科 目				員 額 (單位：														
款	項	目	節 名 稱	職 員		警 察		法 警		駐 警		工 友		技 工		駕 駛		
				本年度	上年度	本年度	上年度	本年度	上年度	本年度	上年度	本年度	上年度	本年度	上年度	本年度	上年度	
2				0003000000 行政院主管														
	11			0003670000 中央選舉委員會及 所屬	14	14	-	-	-	-	-	-	1	1	1	1	1	1
		3		3703671100 地方選舉委員會行 政業務	14	14	-	-	-	-	-	-	1	1	1	1	1	1

舉委員會
明細表
110年度

單位：新臺幣千元

人								年 需 經 費			說 明
聘 用		約 僱		駐外雇員		合 計		本 年 度	上 年 度	比 較	
本 年 度	上 年 度	本 年 度	上 年 度	本 年 度	上 年 度	本 年 度	上 年 度				
-	-	-	-	-	-	17	17	16,933	17,559	-626	1.年需經費不含加班值班費。
-	-	-	-	-	-	17	17	16,933	17,559	-626	

高雄市選
資本支出
中華民國

科 目				設 備				
款	項	目	節	名 稱 及 編 號	土地	房屋建築及設備	公共建設及設施	機械設備
2				0003000000 行政院主管				
	11			0003670000 中央選舉委員會及所屬				
				3703670000 民政支出				
			2	3703671000 選舉業務				

舉委員會
分析表
110年度

單位：新臺幣千元

及		投			資	其他資本支出	合 計
運輸設備	資訊軟硬體設備	雜項設備	權 利	投 資			
-	-	301	-	-	-	301	
-	-	301	-	-	-	301	
-	-	301	-	-	-	301	

高雄市選
捐助經費
 中華民國

捐 助 計 畫	計 畫 起 訖 年 度	捐 助 對 象	捐 助 內 容	捐 助
				經 常 人 事 費
合計				-
1. 對個人之捐助				-
4085 獎勵及慰問				-
(1)3703671100				-
地方選舉委員會行政業務				-
[1]退休(職)人員慰問金	01 110-110	退休(職)人員		-

舉委員會
分析表
110年度

單位：新臺幣千元

經 費		之 用 途		分 析
門		資 本 門		合 計
業 務 費	其 他	營 建 工 程	其 他	
-	24	-	-	24
-	24	-	-	24
-	24	-	-	24
-	24	-	-	24
-	24	-	-	24

高雄市選舉委員會 公務車輛明細表

中華民國110年度

單位：新臺幣千元

車輛數	車輛種類	乘客人數 不含司機	購置 年月	汽缸總 排氣量 (立方公分)	油料費			養護費	其他	備註
					數量(公升)	單價(元)	金額			
現有車輛：										
1	小客貨兩用車	5	101.03	2,378	834	25.60	21	20	27	8710-J6。 (高雄市選舉 委員會)
1	一般公務用機車	1	109.02	124	312	25.60	8	1	1	MZV-6878。(高 雄市選舉委 員會)
合 計					1,146		29	21	28	

預算員額： 職員 14 人 技工 1 人
 警察 0 人 駕駛 1 人
 法警 0 人 聘用 0 人
 駐警 0 人 約僱 0 人
 工友 1 人 駐外雇員 0 人

合計： 17 人

高雄市選
現有辦公房

中華民國

區 分	自有				無償借用		
	單位數	面積	取得成本	年需養護費	單位數	面積	年需養護費
一、辦公房屋	1	1,625.99	25,530	29	-	-	-
二、機關宿舍		-	-	-	-	-	-
1 首長宿舍		-	-	-	-	-	-
2 單房間職務宿舍		-	-	-	-	-	-
3 多房間職務宿舍		-	-	-	-	-	-
三、其他		-	-	-	-	-	-
合 計		1,625.99	25,530	29	-	-	-

舉委員會

舍明細表

110年度

單位：新臺幣千元，平方公尺

有償租用或借用					合計			
單位數	面積	押金	租金	年需養護費	面積	押金	租金	年需養護費
	-	-	-	-	1,625.99	-	-	29
	-	-	-	-	-	-	-	-
	-	-	-	-	-	-	-	-
	-	-	-	-	-	-	-	-
	-	-	-	-	-	-	-	-
	-	-	-	-	-	-	-	-
	-	-	-	-	1,625.99	-	-	29

高雄市選
歲出按職能及經
 中華民國

職能 別分類	經濟性 分類	經 常			
		受僱人員報酬	商品及勞務購買支出	債務利息	土地租金支出
總 計		71,675	44,501	-	-
01 一般公共事務		71,675	44,501	-	-

舉委員會
濟性綜合分類表
110年度

單位：新臺幣千元

支				出
對企業	經常移轉			經常支出合計
	對家庭及民間 非營利機構	對政府	對國外	
-	24	-	-	116,200
-	24	-	-	116,200

高雄市選
 歲出按職能及經
 中華民國

職能 別分類	經濟性 分類	資本			
		投資及增資			資
		對營業基金	對非營業特種基金	對民間企業	對企業
總計		-	-	-	-
01 一般公共事務		-	-	-	-

舉委員會
濟性綜合分類表
110年度

單位：新臺幣千元

支			出	
本	移	轉	土地購入	無形資產購入
對家庭及民間 非營利機構	對政府	對國外		
-	-	-	-	-
-	-	-	-	-

高雄市選
 歲出按職能及經
 中華民國

職能 別分類	經濟性 分類	資 本			
		固 定		資 本	
		住宅	非住宅房屋	營建工程	運輸工具
總 計		-	-	-	-
01 一般公共事務		-	-	-	-

舉委員會
濟性綜合分類表
110年度

單位：新臺幣千元

支			出		總計
形	成		資本支出合計		
資訊軟體	機器及其他設備	土地改良			
-	301	-	301		116,501
-	301	-	301		116,501

**高雄市選
委辦經費**
中華民國

委 辦 計 畫	計 畫 起 訖 年 度	委 辦 內 容	委 辦	
			經 常	
			用 人 費 用	業 務 費 用
合計			-	12,948
1.3703671000 選舉業務			-	12,948
(1)委託鄉鎮市區公所經費	110-110	委託鄉鎮市區公所經費(選務作業中心工作人員兼職費及業務費)及戶政事務所經費	-	12,948

舉委員會
分析表
110年度

單位：新臺幣千元

經 費 之 用 途 分 析				
門		本 門		合 計
其 他	設 備 購 置	其 他		
-	-	-	-	12,948
-	-	-	-	12,948
-	-	-	-	12,948

