

中華民國 107 年度

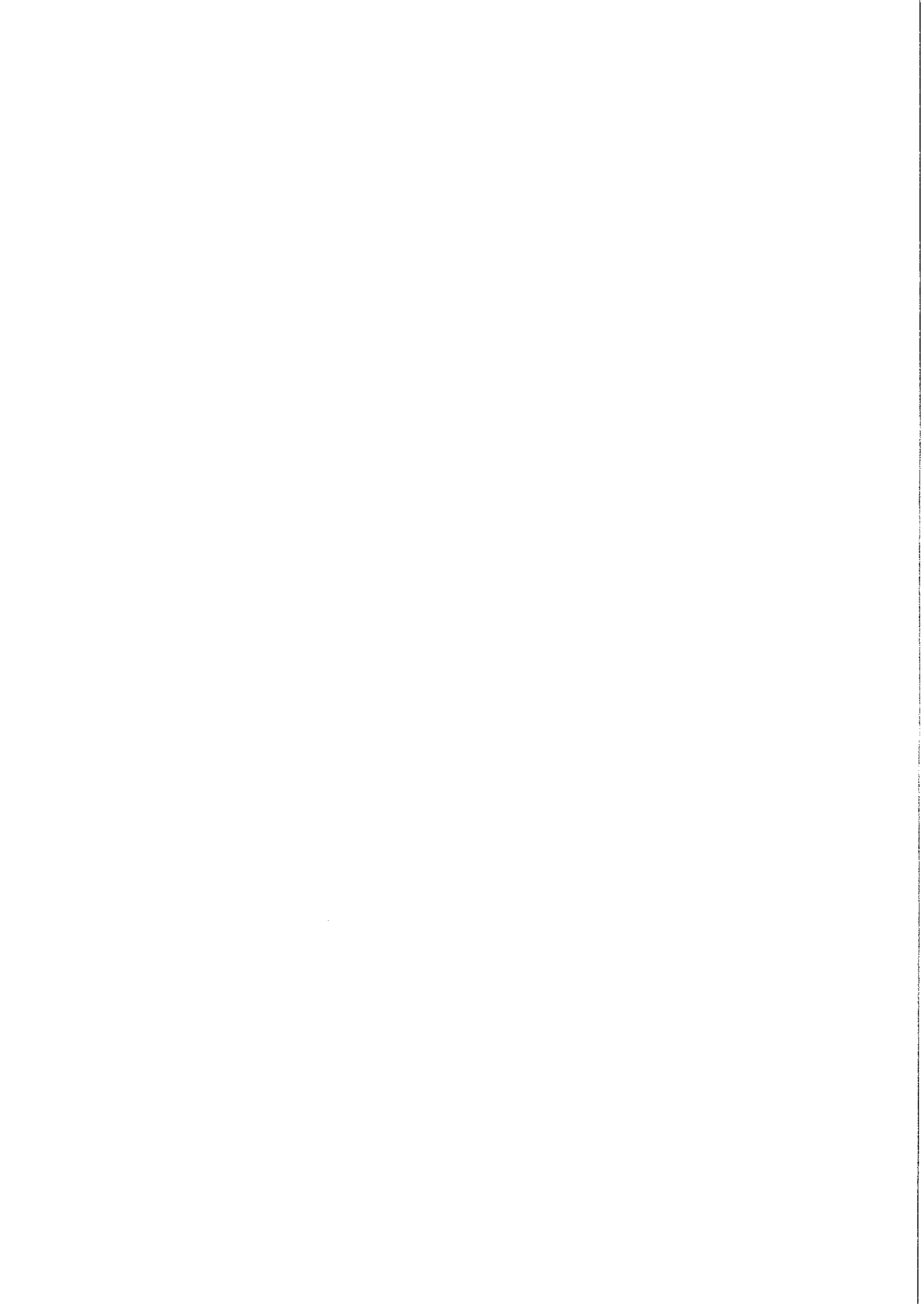
中央政府總預算
中央選舉委員會及所屬單位預算

桃園市選舉委員會分預算

桃園市選舉委員會編印

桃園市選舉委員會
目 次
中華民國107年度

一、預算總說明.....	1~7
二、主要表：	
(一)歲入來源別預算表.....	8
(二)歲出機關別預算表.....	9
三、附屬表：	
(一)歲入項目說明提要表.....	10-11
(二)歲出計畫提要及分支計畫概況表.....	12-13
(三)各項費用彙計表.....	14
(四)歲出一級用途別科目分析表.....	16-17
(五)資本支出分析表.....	18-19
(六)人事費彙計表.....	20
(七)預算員額明細表.....	22-23
(八)公務車輛明細表.....	24
(九)現有辦公房舍明細表.....	26-27
(十)捐助經費分析表.....	28-29
(十一)歲出按職能及經濟性綜合分類表.....	30-31



桃園市選舉委員會 預算總說明

中華民國 107 年

一、現行法定職掌

本會組織遵照行政院令頒之組織規程之規定，置主任委員、總幹事、副總幹事及第一、二、三、四組、主計室、人事室、政風室等七單位，但上述組室不辦理選舉罷免期間，僅設置第一、四組、主計室、人事室、政風室，詳如組織系統圖及員額編制表。

(一)本會主要職掌：

1. 中央公職人員之選舉罷免事務。
2. 市長、市議員選舉罷免事務之計畫及辦理事項。
3. 里長選舉罷免事務之計畫辦理及監察之監督事項。
4. 選舉罷免公告之發佈事項。
5. 各項公職人員選舉宣導之策劃、辦理與協調事項。

(二)內部分層業務：

各組室職掌

第一組：

- 1、總統、副總統、立法委員、直轄市議員、直轄市長選舉、罷免及全國性公民投票事務之辦理。
- 2、直轄市山地原住民區(以下簡稱原住民區)民代表、原住民區長、里長選舉、罷免及地方性公民投票事務之綜合規劃、指揮監督及進行程序之規劃、擬訂。
- 3、候選人競選費用補貼之辦理。
- 4、原住民區民代表選舉區劃分之規劃辦理。
- 5、選舉、罷免及公民投票有關公告之發布。
- 6、區域與原住民立法委員、直轄市議員、直轄市長、原住民區民代表、原住民區長、里長選舉候選人登記之受理及資格審查。
- 7、原住民區民代表、原住民區長、里長選舉競選經費最高金額之訂定、候選人資格、選舉、罷免、地方性公民投票結果審定及當選證書之製發。
- 8、投開票所之設置、管理及投開票所工作人員講習訓練、選舉公報、罷免案公告內容、公民投票公報之請購、選舉票、罷免票、公投票

桃園市選舉委員會 預算總說明

中華民國 107 年

之印製、投開票作業之辦理、開票統計作業規劃及資訊業務之處理。

9、文書、檔案、研考、公關、議事、財產及物品管理。

10、其他選舉、罷免及公民投票事項。

第二組：選舉人、罷免案投票人及公民投票投票權人名冊之編造。

第三組：選舉公報、公民投票公報之編製、校對及印發、公辦政見發表會、
公辦電視罷免說明會、選舉宣導及新聞發佈。

第四組：

1、選舉、罷免、公民投票相關選務事項法規與補充規定之研擬、擬釋及編印。

2、監察小組委員之遴聘與選舉、罷免、公民投票監察事務之規劃及處理。

3、政見稿及競選、罷免辦事處相關事務之處理。

4、違反選舉、罷免、公民投票法律裁罰事務、訴願及訴訟之處理。

5、候選人政治獻金及競選經費相關業務之處理。

6、投開票所監察人員遴派講習之規劃及辦理。

7、淨化選舉風氣宣導之規劃及辦理。

8、選監檢警聯繫會報之辦理。

9、採購、出納、工友(技工、駕駛)、辦公廳舍及車輛管理維護、公共
安全防災、事務管理。

10、其他行政及支援服務事項。

人事室：本會人事事項。

主計室：本會歲計、會計及統計事項。

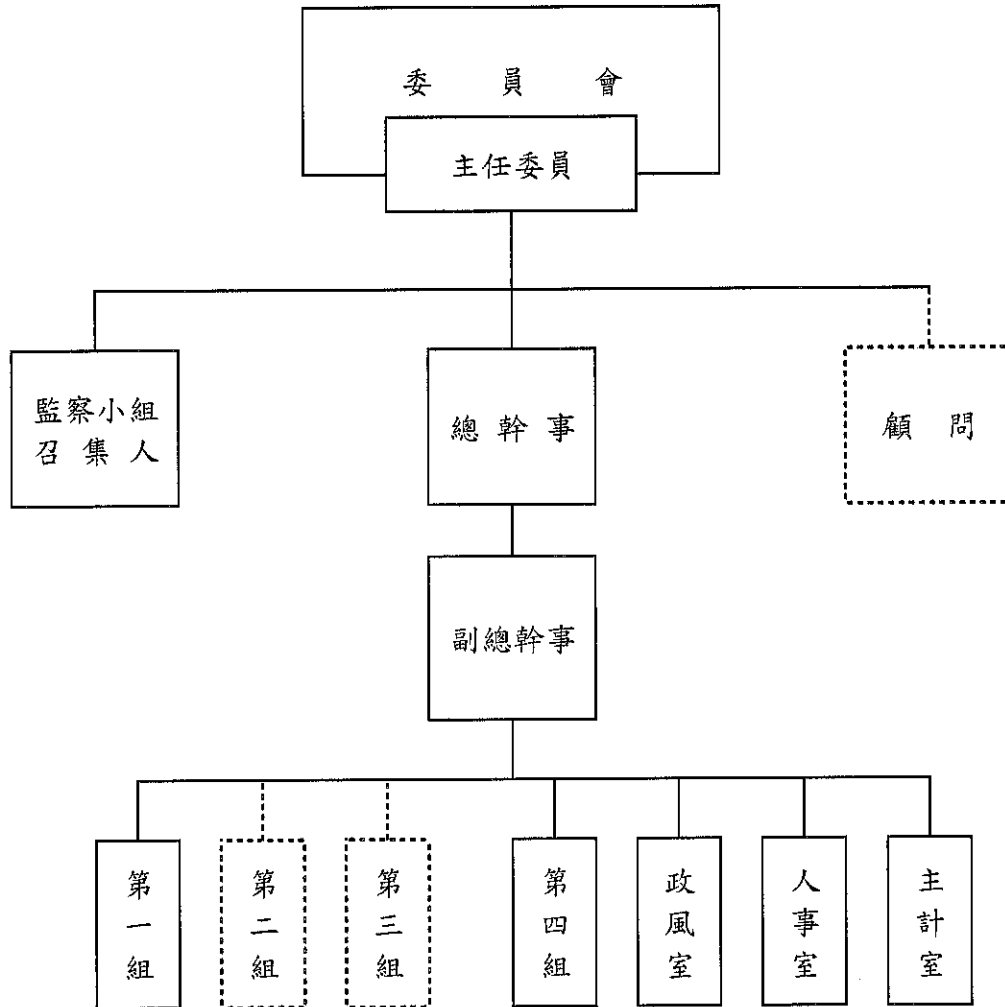
政風室：本會政風事項。

(三)組織系統圖及預算員額說明表：

桃園市選舉委員會
預算總說明

中華民國107年度

桃園市選舉委員會組織系統圖



註： [] 辦理選舉罷免期間設置

桃園市選舉委員會
預算總說明
中華民國107年度

桃園市選舉委員會預算員額表

職 別	法定編制員額		預算員額 (非選舉期間)		備註
	專 任	兼 任	專 任	兼 任	
主任委員		1		1	一、監察小組委員中5人為常設委員，其中1人為召集人。 二、本年度預算員額與上年度相同，無增減。
委員		8-12		12	
監察委員		3-39		5	
總幹事		1		1	
副總幹事	1	1	1		
組長	2	2	2		
主任					
秘書					
課長		11			
專員	2	11	2		
課員	7	45	3	7	
助理員	1	3			
辦事員	2	5	2		
書記	2	12	2		
人事室主任		1		1	
會計室主任		1		1	
政風室主任		1		1	
技 工	1		1		
工 友	2		2		
合計	員	17	106-146	12	29
	工	3		3	

桃園市選舉委員會
預算總說明
中華民國107年度

二、本(107)年度施政計畫重點與預算配合情形暨預期施政績效：

(一)107年度施政計畫重點及預期績效：

業務計畫	計畫重點	預期績效
地方選舉委員會 行政業務	辦理本會一般行政管理工作及 非選舉期間各項選務業務。	順利完成本會各項業務。

(二)107年度預算提要：

單位：新臺幣千元

科目名稱	全年度預算數		
	合計	經常門	資本門
歲入部分：	32	32	
罰金罰鍰	15	15	
其他雜項收入	17	17	
歲出部分：	17,006	16,918	88
地方選舉委員會行政業務	17,006	16,918	88

桃園市選舉委員會
預算總說明
中華民國107年度

三、以往年度計畫實施成果及預算執行情形：

(一)、前(105)年度計畫實施成果及決算辦理概況：

105年度計畫實施成果：

業務計畫	實施概況	實施成果
選舉業務	依照訂定之選務工作進度程序表辦理各項選務工作。	順利完成第14任總統副總統及第9屆立法委員選舉各項選務工作。
地方選舉委員會行政業務	依據一般事務原理綜理各項工作。	順利完成本會各項行政工作。

105年度(自105年1月1日起至105年12月31日止)預算執行情形：

單位：新臺幣千元

科目名稱	全年度預算數	預算追加數	動支第一預備金數	合計	截至12月底分配數	年底實收(付)累計數(含保留)	應收(付)數	合計	分配數餘額	執行率
					A	B	C	D=B+C	E=A-D	F=D/A*100
歲入部分：	2,029			2,029	2,029	4,044	100	4,144	-2,115	204.24
罰款及賠償收入	2,015			2,015	2,015	4,030	100	4,130	-2,115	204.96
罰金罰鍰	15			15	15	230	100	330	-315	2,200.00
沒入金	2,000			2,000	2,000	3,800		3,800	-1,800	190.00
其他收入	14			14	14	14		14	0	100.00
其他雜項收入	14			14	14	14		14	0	100.00
歲出部分：	33,845		93	33,938	33,938	26,720		26,720	7,218	78.73
選舉業務	16,739			16,739	16,739	10,729		10,729	6,010	64.10
地方選舉委員會行政業務	17,106		93	17,199	17,199	15,991	-	15,991	1,208	92.98

桃園市選舉委員會
預算總說明
中華民國107年度

(二)、上(106)年度(自106年1月1日起至106年12月31日止)計畫實施成果及預算執行情形

106年度計畫實施情形：

業務計畫	實施概況	實施成果
地方選舉委員會行政業務	依據一般事務原理綜理各項工作。	順利完成本會各項行政工作。

106年度(自106年1月1日起至106年12月31日止)預算編列執行情形： 單位：新臺幣千元

科目名稱	全年度預算數	預算追加數	動支第一預備金數	合計	截至12月底分配數	年底實收(付)累計數(含保留)	應收數或暫付數	合計	分配數餘額	執行率
					A	B	C	D=B+C	E=A-D	F=D/A*100
歲入部分：	14			14	14	18		18	-4	128.57
財產收入						1		1	-1	
廢舊物資售價						1		1	-1	
其他收入	14			14	14	17		17	-3	121.43
其他雜項收入	14			14	14	17		17	-3	121.43
歲出部分：	17,635			17,635	17,635	16,251		16,251	1,384	92.15
地方選舉委員會行政業務	17,635			17,635	17,635	16,251	-	16,251	1,384	92.15

桃園市選舉委員會
歲入來源別預算表

中華民國 107 年度

單位：新臺幣千元

經資門併計

款	科 目			本年度預算數	上年度預算數	前年度決算數	本年度與 上年度比較	說 明
	項	目	節					
				32	14	4,144	18	
			合計					
2			0400000000 罰款及賠償收入	15	-	4,130	15	
	15		0403670000 中央選舉委員會及所屬	15	-	4,130	15	
		1	0403670100 罰金罰鍰及怠金	15	-	330	15	
		1	0403670101 罰金罰鍰	15	-	330	15	
		2	0403670200 沒入及沒收財物	-	-	3,800	-	
		1	0403670201 沒入金	-	-	3,800	-	
7			1100000000 其他收入	17	14	14	3	
	17		1103670000 中央選舉委員會及所屬	17	14	14	3	
		1	1103670900 雜項收入	17	14	14	3	
		2	1103670909 其他雜項收入	17	14	14	3	

**桃園市選舉委員會
歲出機關別預算表**

中華民國 107 年度

單位：新臺幣千元

經費門併計

科 目				本年度預算數	上年度預算數	本年度與 上年度比較	說 明
款	項	目	節				
2				17,006	17,635	-629	
	11			17,006	17,635	-629	
				17,006	17,635	-629	
		3		17,006	17,635	-629	

**桃園市選舉委員會
歲入項目說明提要表**

中華民國107年度

單位：新臺幣千元

來源子目及細目與編號	0403670100 -0403670101 罰金罰鍰及怠金 -罰金罰鍰	預算金額	15	承辦單位	第四組
------------	-----------------------------------------	------	----	------	-----

歲 入 項 目 說 明

一、項目內容 違反公職人員選舉罷免法之罰金罰鍰收入。	二、法令依據 依據公職人員選舉罷免法之規定辦理。
-------------------------------	-----------------------------

金 額 及 說 明

款	項	目	節	名 稱	金 額	說 明
2				0400000000 罰款及賠償收入	15	
	15			0403670000 中央選舉委員會及所屬	15	
		1		0403670100 罰金罰鍰及怠金	15	
			1	0403670101 罰金罰鍰	15	違反公職人員選舉罷免法之罰金罰鍰收入。

**桃園市選舉委員會
歲入項目說明提要表**

中華民國107年度

單位：新臺幣千元

來源子目及 細目與編號	1103670900 雜項收入	-1103670909 -其他雜項收入	預算金額	17	承辦單位	第四組
----------------	--------------------	------------------------	------	----	------	-----

歲 入 項 目 說 明

一、項目內容
員工停車位租借收入。

二、法令依據

金 額				及 說 明		
款	項	目	節	名 稱	金 額	說 明
7				1100000000 其他收入	17	
	17			1103670000 中央選舉委員會及 所屬	17	
		1		1103670900 雜項收入	17	
			2	1103670909 其他雜項收入	17	停車位租借收入。

桃園市選舉委員會
歲出計畫提要及分支計畫概況表

經資門併計

中華民國107年度

單位：新臺幣千元

工作計畫名稱及編號	3803671100 地方選舉委員會行政業務	預算金額	17,006
-----------	------------------------	------	--------

計畫內容：
一般行政管理工作及召開選舉業務會議、協調會議，選務問題專案研究會議，辦理選務研究發展工作，充實選舉資料，樹立公職人員選舉、罷免制度，健全監察業務。

預期成果：
建立統一觀念及作法，使現行法令深入群眾，增進公職人員選舉之績效，使選舉、罷免、監察業務得順利推展。

分支計畫及用途別科目	金額	承辦單位	說 明	
01 人員維持費	16,045	人事室	1.人事費14,409千元，係包括專任職員12人、技工1人、工友2人計，年需薪俸、專業加給、主管加給，考績及年終工作獎金，休假補助，實施退撫新制政府應負擔退休離職儲金，政府負擔公保、勞保及健保保費。 2.業務費1,630千元，係包括委員、監察小組委員18人，每人每月6,000元，兼職人員簡兼5人，每人每月3,000元，薦兼6人，每人每月2,500元。 3.獎補助費6千元，係退休退職人員三節慰問金，以退休退職人員1人，每人每節2,000元計。	
0100 人事費	14,409			
0103 法定編制人員待遇	8,619			
0105 技工及工友待遇	1,159			
0111 獎金	2,244			
0121 其他給與	182			
0131 加班值班費	450			
0143 退休離職儲金	753			
0151 保險	1,002			
0200 業務費	1,630			
0241 兼職費	1,630			
0400 獎補助費	6			
0475 獎勵及慰問	6			
02 基本行政工作維持費	961	本會各組室		1.業務費873千元，係包括： <ol style="list-style-type: none"> (1)辦公廳舍水電管理費用231千元。 (2)業務聯繫所需郵資、數據專線費、電話等經費，計81千元。 (3)資訊設備維護費及業務作業系統(薪資系統)維護費20千元。 (4)車輛牌照稅、燃料使用費19千元。 (5)公務車輛保險費等5千元。 (6)物品92千元，係採購油料費、公務用文具紙張等消耗品及非消耗品。 (7)一般事務費184千元，係辦公廳舍清潔費用、召開委員會議、監察小組委員會議、專案研究小組會議、座談會、選舉業務推行及檢討等經常性所需資料印刷、會議會場佈置、員工健康檢查、文康活動費及雜費等事務費。 (8)房屋建築養護費係辦公廳舍保養、維修費用，計72千元。 (9)車輛、辦公器具及選務設備養護費57千
0200 業務費	873			
0202 水電費	231			
0203 通訊費	81			
0215 資訊服務費	20			
0221 稅捐及規費	19			
0231 保險費	5			
0271 物品	92			
0279 一般事務費	184			
0282 房屋建築養護費	72			
0283 車輛及辦公器具養護費	57			
0284 設施及機械設備養護費	87			
0291 國內旅費	25			
0300 設備及投資	88			
0319 雜項設備費	88			

桃園市選舉委員會
歲出計畫提要及分支計畫概況表
 中華民國107年度

經資門併計

單位：新臺幣千元

工作計畫名稱及編號	3803671100 地方選舉委員會行政業務	預算金額	17,006
分支計畫及用途別科目	金額	承辦單位	說 明
			元。 (10)設施及機械設備養護費87千元。 (11)委員、監察小組委員、專兼任人員參與中央召開之各項會議旅費，國內各地區出差旅費計25千元。 2.設備及投資88千元，係購置空調機器等經費。

桃園市選舉委員會
各項費用彙計表
中華民國107年度

單位：新臺幣千元

工作計畫名稱及編號 第一、二級用途別 科目名稱及編號	3803671100 地方選舉委員 會行政業務				合 計
合 計	17,006				17,006
0100 人事費	14,409				14,409
0103 法定編制人員待遇	8,619				8,619
0105 技工及工友待遇	1,159				1,159
0111 獎金	2,244				2,244
0121 其他給與	182				182
0131 加班值班費	450				450
0143 退休離職儲金	753				753
0151 保險	1,002				1,002
0200 業務費	2,503				2,503
0202 水電費	231				231
0203 通訊費	81				81
0215 資訊服務費	20				20
0221 稅捐及規費	19				19
0231 保險費	5				5
0241 兼職費	1,630				1,630
0271 物品	92				92
0279 一般事務費	184				184
0282 房屋建築養護費	72				72
0283 車輛及辦公器具養護費	57				57
0284 設施及機械設備養護費	87				87
0291 國內旅費	25				25
0300 設備及投資	88				88
0319 雜項設備費	88				88
0400 獎補助費	6				6
0475 獎勵及慰問	6				6

本 頁 空 白

桃園市選
歲出一級用途
中華民國

科 目				經 常 支				
款	項	目	節	名 稱	人事費	業務費	獎補助費	債務費
2				行政院主管	14,409	2,503	6	-
	11			中央選舉委員會及所屬	14,409	2,503	6	-
				民政支出	14,409	2,503	6	-
		3		地方選舉委員會行政業務	14,409	2,503	6	-

舉委員會
別科目分析表
107年度

單位：新臺幣千元

出		資本支出					合計
預備金	小計	業務費	設備及投資	獎補助費	預備金	小計	
-	16,918	-	88	-	-	88	17,006
-	16,918	-	88	-	-	88	17,006
-	16,918	-	88	-	-	88	17,006
-	16,918	-	88	-	-	88	17,006

桃園市選
資本支出
中華民國

科 目				設 備				
款	項	目	節	名 稱 及 編 號	土地	房屋建築及設備	公共建設及設施	機械設備
2				0003000000 行政院主管				
	11			0003670000 中央選舉委員會及所屬				
				3803670000 民政支出				
			3	3803671100 地方選舉委員會行政業務				

舉委員會
分析表
107年度

單位：新臺幣千元

及		投			資	其他資本支出	合 計
運輸設備	資訊軟體設備	雜項設備	權 利	投 資			
-	-	88	-	-	-	88	
-	-	88	-	-	-	88	
-	-	88	-	-	-	88	
-	-	88	-	-	-	88	

桃園市選舉委員會
人事費彙計表
中華民國107年度

單位：新臺幣千元

人 事 費 別	金 額	說 明
一、民意代表待遇	-	
二、政務人員待遇	-	
三、法定編制人員待遇	8,619	
四、約聘僱人員待遇	-	
五、技工及工友待遇	1,159	
六、獎金	2,244	
七、其他給與	182	
八、加班值班費	450	內含超時加班費6千元。
九、退休退職給付	-	
十、退休離職儲金	753	
十一、保險	1,002	
十二、調待準備	-	
合 計	14,409	

本 頁 空 白

桃園市選
預算員額
中華民國

科 目				員 額 (單位：													
款	項	目	節 名 稱	職 員		警 察		法 警		駐 警		工 友		技 工		駕 駛	
				本年度	上年度	本年度	上年度	本年度	上年度	本年度	上年度	本年度	上年度	本年度	上年度	本年度	上年度
2			0003000000 行政院主管	12	12	-	-	-	-	-	-	2	2	1	1	-	-
	11		0003670000 中央選舉委員會及 所屬	12	12	-	-	-	-	-	-	2	2	1	1	-	-
		3	3803671100 地方選舉委員會行 政業務	12	12	-	-	-	-	-	-	2	2	1	1	-	-

舉委員會
明細表
107年度

單位：新臺幣千元

人						年 需 經 費			說 明		
聘 用		約 僱		駐外雇員		合 計		本 年 度		上 年 度	比 較
本 年 度	上 年 度	本 年 度	上 年 度	本 年 度	上 年 度	本 年 度	上 年 度				
-	-	-	-	-	-	15	15	13,959	14,535	-576	年需經費不含加班值班費。
-	-	-	-	-	-	15	15	13,959	14,535	-576	
-	-	-	-	-	-	15	15	13,959	14,535	-576	

**桃園市選舉委員會
公務車輛明細表**

中華民國107年度

單位：新臺幣千元

車輛數	車輛種類	乘客人數 不含司機	購置 年月	汽缸總 排氣量 (立方公分)	油料費			養護費	其他	備註
					數量(公升)	單價(元)	金額			
現有車輛：										
1	小客貨兩用車	5	101.03	2,261	834	24.40	20	41	22	3121-J7。 (桃園市選舉 委員會)
1	一般公務用機車	1	95.02	125	78	24.40	2	1	1	K3U-117。(桃 園市選舉委員 會)
1	一般公務用機車	1	95.06	50	78	24.40	2	2	1	VG3-213。(桃 園市選舉委員 會)
	合 計				990		24	44	24	

本 頁 空 白

預算員額： 職員 12 人 技工 1 人
 警察 0 人 駕駛 0 人
 法警 0 人 聘用 0 人
 駐警 0 人 約僱 0 人
 工友 2 人 駐外雇員 0 人

合計： 15 人

桃園市選

現有辦公房

中華民國

區分	自有				無償借用		
	單位數	面積	取得成本	年需養護費	單位數	面積	年需養護費
一、辦公房屋	1	1,957.32	5,237	72		-	-
二、機關宿舍		-	-	-		-	-
1 首長宿舍		-	-	-		-	-
2 單房間職務宿舍		-	-	-		-	-
3 多房間職務宿舍		-	-	-		-	-
三、其他		-	-	-		-	-
合 計		1,957.32	5,237	72		-	-

舉委員會

舍明細表

107年度

單位：新臺幣千元，平方公尺

有償租用或借用					合計			
單位數	面積	押金	租金	年需養護費	面積	押金	租金	年需養護費
	-	-	-	-	1,957.32	-	-	72
	-	-	-	-	-	-	-	-
	-	-	-	-	-	-	-	-
	-	-	-	-	-	-	-	-
	-	-	-	-	-	-	-	-
	-	-	-	-	-	-	-	-
	-	-	-	-	1,957.32	-	-	72

**桃園市選
捐助經費**
中華民國

捐 助 計 畫	計 畫 起 訖 年 度	捐 助 對 象	捐 助 內 容	捐 助
				經 常 人 事 費
合計				-
1.對個人之捐助				-
0475 獎勵及慰問				-
(1)3803671100				-
地方選舉委員會行政業務				
[1]退休(職)人員慰問金	01 106-106	退休(職)人員	退休(職)人員三節慰問金。	-

舉委員會
分析表
107年度

單位：新臺幣千元

經 費		之 用 途		分 析	
門		資 本 門		合	計
業 務 費	其 他	營 建 工 程	其 他		
-	6	-	-		6
-	6	-	-		6
-	6	-	-		6
-	6	-	-		6
-	6	-	-		6

桃園市選
歲出按職能及
中華民國

職能 別分類	經濟性 分類	經常支				出
		消費支出	債務利息	補助地方	移轉民間	小計
總計		16,912	-	-	6	16,918
01 一般公共事務		16,912	-	-	6	16,918

舉委員會
經濟性綜合分類表
107年度

單位：新臺幣千元

資本形成	資		本 支 出			小計	總計
	土地購入	增資	補助地方	移轉民間			
88	-	-	-	-	-	88	17,006
88	-	-	-	-	-	88	17,006