

中華民國九十七年度

中央政府總預算

中央選舉委員會及所屬單位預算

台南縣選舉委員會分預算

台南縣選舉委員會編

台南縣選舉委員會

預算總目錄

中華民國九十七年度

一、預算總說明

(一) 預算總說明····· 第 1 頁

二、主要表

(一) 歲入來源別預算表····· 第 7 頁

(二) 歲出機關別預算表····· 第 8 頁

三、附屬表

(一) 歲入項目說明提要表····· 第 9 頁

(二) 歲出計畫提要及分支計畫概況表····· 第 10 頁

(三) 各項費用彙計表····· 第 17 頁

(四) 歲出用途別科目分析表····· 第 18 頁

(五) 資本支出分析表····· 第 20 頁

(六) 人事費分析表····· 第 22 頁

(七) 預算員額明細表····· 第 24 頁

(八) 公務車輛明細表····· 第 26 頁

(九) 現有辦公房舍明細表····· 第 28 頁

(十) 歲出按職能及經濟性綜合分類表····· 第 30 頁

預 算 總 說 明

台南縣選舉委員會

預算總說明

中華民國九十七年度

壹、現行法定職掌：

本會遵照公職人員選舉罷免法第六條規定設置。

本會組織遵照行政院令頒本會組織規定之。設有總幹事、副總幹事、第一、二、三、四組、行政室、會計室、人事室、政風室等八單位，但上述組、室於不辦理選舉、罷免期間僅設第一、四組、行政室、會計室、人事室、及政風室，詳如組織系統圖及員額編制表。

一、本會主要職掌：

1. 中央公職人員選舉罷免事務及監察事項。
2. 縣議員、縣長選舉罷免事務之計畫、辦理及監察事項。
3. 鄉鎮民代表、鄉鎮長、村里長選舉罷免事務之計畫、指揮監督及監察事項。
4. 選舉罷免公告之發布事項。
5. 縣議員、縣長選舉候選人資格審查、選舉罷免結果之呈報事項。
6. 鄉鎮民代表、鄉鎮、村里長選舉候選人審定、選舉罷免結果之審查及當選證書製發事項。
7. 選舉罷免事務進程序之訂定及選舉宣傳之策劃、辦理與協調事項。

二、內部分層業務：

1. 第一組：掌理總統、副總統、立法委員、縣議員、縣長選舉罷免之辦理事項；鄉鎮民代表、鄉鎮長、村里長選舉罷免之計畫、計理，公職人員選舉罷免事務之計畫、辦理事項。
2. 第二組：掌理選舉人及罷免案投票人名冊之編造事項。
3. 第三組：掌理選舉公報、公辦政見發表會、選舉宣導及新聞發布事項。
4. 第四組：掌理監察小組日常事務之辦理、競選經費之查核及有關選舉罷免訴訟暨法令擬釋事項。
5. 行政室：掌理議事、文書、印信、庶務、出納及其他行政管理事項。
6. 會計室：依法辦理歲計、會計及統計事項。
7. 人事室：依法辦理人事管理事項。
8. 政風室：依法辦理端正政風事項。

台南縣選舉委員會

預算總說明

中華民國九十七年度

貳、前(九十五)年度計畫實施成果及決算辦理概況：

(一) 前(九十五)年度計畫實施成果及決算辦理概況：

甲、九十五年度計畫實施成果：

| 業 務 計 劃 | 實 施 概 況 | 實 施 成 果 |
|---------|---------|---------|
| 選舉業務 | 已依照計劃辦理 | 已依照計劃完成 |

乙、九十五年度決算辦理概況：

單位：新臺幣千元

| 科 目 名 稱 | 全年度 預算數 | 預 算 增 減 (-) 數 | | | 合 計 | 決 算 數 | | | 餘 絀 數 |
|-------------|------------|-----------------|-----------------|-----|--------|------------|------------|--------|-------|
| | | 動支第 一 預備金 | 動支第 二 預備金 | 小 計 | | 收 付 實現數 | 權 責 發生數 | 合 計 | |
| 歲入部份： | | | | | | | | | |
| 規費收入 | 0 | | | | 0 | 1 | | 1 | -1 |
| 財產收入 | 2 | | | | 2 | 3 | | 3 | -1 |
| 歲出部份： | | | | | | | | | |
| 地方選舉委員會行政業務 | 16,572 | | | | 16,572 | 16,395 | | 16,395 | 177 |

註：本表「科目名稱」，歲入按來源別，歲出按「業務計劃」科目填列。

台南縣選舉委員會

預 算 總 說 明

中華民國九十七年度

(二) 上(九十六)年度已過期(自96年1月1日起至96年12月31日止)計畫實施及預算執行情形：

甲、九十六年度計畫實施成果：

| 業 務 計 劃 | 實 施 概 況 | 實 施 成 果 |
|-------------|----------|----------|
| 選舉業務 | 均依照計畫執行中 | 均依照計畫執行中 |
| 地方選舉委員會行政業務 | 均依照計畫執行中 | 均依照計畫執行中 |

乙、九十六年度預算辦理概況：

單位：新臺幣千元

| 科目名稱 | 全年度預算數 (追加減後) | 截至 11月底 分配數 (1) | 截至 11月底實收 或付累計數 (2) | 暫付款 (3) | 合 計 (4)=(2) + (3) | 分配數 餘額 (5) = (1)-(4) | 執行率(%) (6) = (4) / (1) |
|-----------------|------------------|--------------------------|------------------------------|------------|-------------------------|-------------------------------|------------------------------|
| 歲入部分： | | | | | | | |
| 罰款及賠償收入 | 600 | 600 | 0 | | 0 | 600 | |
| 規費收入 | 6 | 6 | 0 | | 0 | 6 | |
| 財產收入 | 2 | 2 | 1 | | 1 | 1 | |
| 歲出部份： | | | | | | | |
| 選舉業務 | 42,035 | 21,674 | 438 | 9,809 | 10,247 | 11,427 | 47.28% |
| 地方選舉委員會 行政業務 | 16,490 | 16,390 | 15,650 | 0 | 15,650 | 740 | 95.49% |

註：本表「科目名稱」，歲入按來源別，歲出按「業務」計畫別填列。

台南縣選舉委員會

預 算 總 說 明

中華民國九十七年度

參、九十七年度預算概要：

甲、九十七年度施政計劃重點：

| 業 務 計 劃 | 計 劃 要 點 | 預 算 成 果 |
|-------------|--------------------|---------|
| 選舉業務 | 辦理第十二任總統、副總統選舉 | 依進度完成 |
| 地方選舉委員會行政業務 | 本年度維持經常行政工作，選務策進工作 | 依進度完成 |

乙、九十七年度預算提要：

單位：新臺幣千元

| 科 目 名 稱 | 全 年 度 預 算 | | |
|-------------|-----------|--------|-------|
| | 合 計 | 經 常 門 | 資 本 門 |
| 歲入合計 | 2 | 2 | |
| 罰款及賠償收入 | | | |
| 規費收入 | | | |
| 財產收入 | 2 | 2 | |
| 歲出合計 | 60,527 | 60,217 | 310 |
| 選舉業務 | 44,017 | 43,707 | 310 |
| 地方選舉委員會行政業務 | 16,510 | 16,510 | |
| | | | |

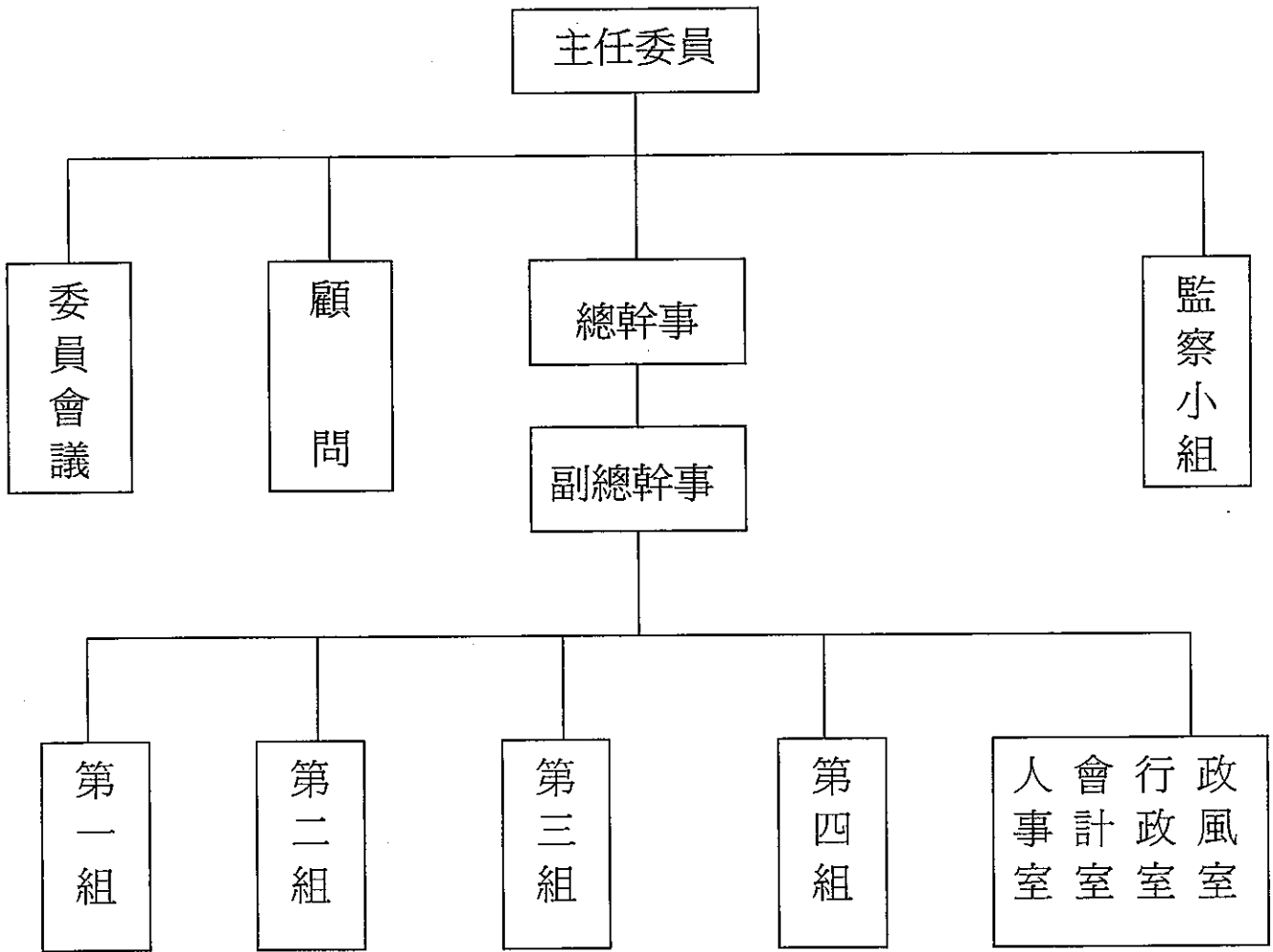
註：本表歲入按「來源別」填列，歲出按「業務」計畫別填列。

台南縣選舉委員會

預算總說明

中華民國九十七年度

台灣省台南縣選舉委員會員額編制表



台南縣選舉委員會

預算總說明

中華民國九十七年度

台灣省台南縣選舉委員會額編制表

| 職稱 | 職等 | 員額 | 備註 |
|--------|------|------------|--|
| 委員 | | (七十一) | |
| 監察小組委員 | | (三十三五) | |
| 顧問 | | (一一二) | |
| 總幹事 | | (一) | |
| 副總幹事 | | (一) | |
| 組長 | | (二)(二) | |
| 室主任 | 薦派 | 一 | |
| 視導 | | (一一二) | |
| 專員 | | (一一二) | |
| 股長 | | (七十) | |
| 組員 | 委派 | 四(十八—二十) | |
| 辦事員 | 委派 | 二(七—九) | |
| 雇員 | (僱用) | 二(四—六) | |
| 會計室主任 | | (一) | |
| 佐理員 | | (一一二) | |
| 人事室主任 | | (一) | |
| 政風室主任 | | (一) | |
| 助理員 | | (一一二) | |
| 合計 | | 十二(五七一—〇七) | 平時設委員十一人 監察小組委員五人 兼職職員十一人 專任職員十二人 |

主 要 表

台南縣選舉委員會 歲入來源別預算表

中華民國97年度

單位：新臺幣千元

經資門併計

| 科 目 節 名 | | | | | 本年度預算數 | 上年度預算數 | 前年度決算數 | 本年度與 上年度比較 | 說 明 |
|---------|----|---|---|--------------------------|--------|--------|--------|---------------|--|
| | | | | 合計 | 2 | 608 | - | -606 | |
| 2 | | | | 0400000000 罰款及賠償收入 | - | 600 | - | -600 | 競選期間違法違規之罰款、競選經費逾 期末申報罰款、撕毀選票罰款簿、未當 選之候選人得票不足沒入之候選人保證 金等。 |
| | 15 | | | 0403600000 中央選舉委員會及所屬 | - | 600 | - | -600 | |
| | | 2 | | 0403600200 沒入及沒收財物 | - | 600 | - | -600 | |
| | | | 1 | 0403600201 沒入金 | - | 600 | - | -600 | |
| 3 | | | | 0500000000 規費收入 | - | 6 | - | -6 | 係出售招標文件影印等費。 |
| | 19 | | | 0503600000 中央選舉委員會及所屬 | - | 6 | - | -6 | |
| | | 1 | | 0503600300 使用規費收入 | - | 6 | - | -6 | |
| | | | 1 | 0503600305 資料使用費 | - | 6 | - | -6 | |
| 4 | | | | 0700000000 財產收入 | 2 | 2 | - | 0 | 專戶存款利息收入。 |
| | 18 | | | 0703600000 中央選舉委員會及所屬 | 2 | 2 | - | 0 | |
| | | 1 | | 0703600100 財產孳息 | 2 | 2 | - | 0 | |
| | | | 1 | 0703600101 利息收入 | 2 | 2 | - | 0 | |

台南縣選舉委員會
歲出機關別預算表

經費門併計

中華民國97年度

單位：新臺幣千元

| 科 | 目 | 項 | 節 | 名 | 目稱 | 本年度預算數 | 上年度預算數 | 本年度與上年度 比 | 說 | 明 |
|---|----|---|---|------------|-------------|--------|--------|--------------|---|---|
| 3 | | | | 0003000000 | 行政院主管 | 60,527 | 58,525 | 2,002 | | |
| | 12 | | | 0003600000 | 中央選舉委員會及所屬 | 60,527 | 58,525 | 2,002 | | |
| | | | | 3803600000 | 民政支出 | 60,527 | 58,525 | 2,002 | | |
| | | 2 | | 3803601000 | 選舉業務 | 44,017 | 42,035 | 1,982 | 1. 本年度預算數44,017千元，包括人事費511千元，業務費43,196元、設備及投資310千元。 2. 本年度預算數之內容與上年度預算數比較如下： (1) 人事費較上年度預算數減列191千元。 (2) 業務費較上年度預算數增列2,173千元。 (3) 設備及投資較上年度預算數增列0千元。 | |
| | | 3 | | 3803601100 | 地方選舉委員會行政業務 | 16,510 | 16,490 | 20 | 1. 本年度預算數16,510千元，包括人事費14,627千元，業務費1,859元，獎補助費24千元。 2. 本年度預算數之內容與上年度預算數比較如下： (1) 人事費較上年度預算數增列124千元。 (2) 業務費較上年度預算數減列104千元。 | |

附 屬 表

**台南縣選舉委員會
歲入項目說明提要表**

中華民國97年度

單位：新臺幣千元

| | | | | | | |
|------------|--------------------|---------------------|------|---|------|-----|
| 來源子目及細目與編號 | 0703600100 財產孳息 | -0703600101 利息收入 | 預算金額 | 2 | 承辦單位 | 行政室 |
|------------|--------------------|---------------------|------|---|------|-----|

歲 入 項 目 說 明

一、項目內容

二、法令依據

| 金 額 | | | | 及 說 明 | | |
|-----|----|---|---|------------------------------|-----|----------|
| 款 | 項 | 目 | 節 | 名 稱 | 金 額 | 說 明 |
| 4 | | | | 0700000000 財產收入 | 2 | |
| | 18 | | | 0703600000 中央選舉委員會及 所屬 | 2 | |
| | | | 1 | 0703600100 財產孳息 | 2 | |
| | | | 1 | 0703600101 利息收入 | 2 | 專戶存款利息收入 |

台南縣選舉委員會
歲出計畫提要及分支計畫概況表

經費門併計

中華民國97年度

單位：新臺幣千元

| | | | |
|-----------|-----------------|------|--------|
| 工作計畫名稱及編號 | 3803601000 選舉業務 | 預算金額 | 44,017 |
|-----------|-----------------|------|--------|

計畫內容：辦理第十二任總統、副總統選舉。
預期成果：依進度完成。

| 分支計畫及用途別科目 | 預算金額 | 承辦單位 | 說明 |
|-----------------|--------|------|--|
| 03 第12任總統、副總統選舉 | 44,017 | 第四組 | 1.人事費：按選舉期間三個月計算。 |
| 0100 人事費 | 511 | | (1)加班值班費： |
| 0131 加班值班費 | 511 | | <1>加班值班費按職員每人每月1,900元，工友每人每月800元計算，職員64人，工友5人，三個月計需376,800元。 |
| 0200 業務費 | 43,196 | | <2>選票監印製提領、保管等負責及督導人員加班費，按每縣市10,000元，每鄉鎮4,000元，計134,000元。 |
| 0201 教育訓練費 | 1,849 | | |
| 0203 通訊費 | 120 | | |
| 0241 兼職費 | 1,098 | | |
| 0249 臨時人員酬金 | 249 | | |
| 0250 按日按件計資酬金 | 22,120 | | 2.業務費： |
| 0251 委辦費 | 8,233 | | (1)教育訓練費： |
| 0271 物品 | 1,950 | | <1>投開票所工作人員講習會按投票所每所10人計算，每人次200元（包括交通費），884所計1,768,000元。 |
| 0279 一般事務費 | 7,041 | | <2>編造選舉人名冊工作人員講習會按每鄉鎮市區以13人計，工作人員403人，每人次200元（包括交通費），計80,600元。 |
| 0284 設施及機械設備養護費 | 88 | | (2)通訊費： |
| 0291 國內旅費 | 293 | | <1>辦理選舉緊急與中央、省選舉委員會或各機關業務連繫及公文郵資等每月40,000元，三個月計120,000元。 |
| 0294 運費 | 155 | | (3)兼職交通費： |
| 0300 設備及投資 | 310 | | <1>顧問每人每月車馬費2,000元，2人，三個月計12,000元。 |
| 0319 雜項設備費 | 310 | | <2>監察小組委員車馬費或研究費按每人每月4,500元，30人，三個月405,000元。 |
| | | | <3>兼職人員車馬費或研究費按簡兼每人每月6,000元，薦兼每人每月5,000元，委兼每人每月4,000元，簡兼10人，薦兼25人，委兼3人，三個月計591,000元。（臨兼） |
| | | | <4>兼職人員車馬費或研究費按簡兼每人每月3,000元，薦兼每人每月2,500元，委兼每人每月2,000元，簡兼5人，薦兼6人，委兼0人，三個月計90,000元。（常兼） |
| | | | (4)臨時人員酬金：20,250 |
| | | | <1>臨時人員3人每人每月27,725元，三個月 |

台南縣選舉委員會
歲出計畫提要及分支計畫概況表

經費門併計

中華民國97年度

單位：新臺幣千元

| 工作計畫名稱及編號 | 3803601000 選舉業務 | 預算金額 | 44,017 |
|------------|-----------------|------|--|
| 分支計畫及用途別科目 | 預算金額 | 承辦單位 | 說明 |
| | | | 計249,525元 (5)按日按件計資酬金： <1>講師鐘點費每小時外聘1,600元，內聘800元，外聘82小時，內聘82小時，計196,800元。 <2>選舉公報、投票通知單分發費每戶2.50元，354,042戶，計885,105元。 <3>投票通知單電腦列印人工校對費每人次0.5元，859,470人，計429,735元。 <4>選舉人名冊編造費按選舉人口數計，每人次0.80元，859,470人，計687,576元。 <5>投（開）票所工作人員工作費按主任管理員2,700元、主任監察員2,400元，管理員1,800元計7名，監察員1,700元計2名，每投票所以11人計算（含預備員及警衛1人）。884個投票所，主任管理員884人、主任監察員884人，管理員6,188人、監察員1,768人，計18,652,400元。 <6>各鄉鎮陳列選舉人名冊供閱覽發給工作費，按每鄉鎮5,000元，計155,000元。 <7>監察小組委員競選活動期間執行監察任務每日工作費1,000元計35人，每人30天，計1,050,000元。 <8>監察小組委員投票日執行監察任務每日工作費1,800元，計35人，計63,000元。 (6)委辦費： <1>委託鄉鎮市公所辦理選務工作（係鄉鎮市選務作業中心工作人員交通費及業務費）7,521,696元。 #1.補助229,026元，鄉鎮市區19個。（人口數未滿3萬人） #2.補助253,134元，鄉鎮市區8個。（3萬人以上未滿6萬人） #3.補助265,188元，鄉鎮市區3個。（6萬人以上未滿9萬人） #4.補助349,566元，鄉鎮市區1個。（18萬人以上未滿21萬人） |

台南縣選舉委員會
歲出計畫提要及分支計畫概況表

經費門併計

中華民國97年度

單位：新臺幣千元

| 工作計畫名稱及編號 | 3803601000 選舉業務 | 預算金額 | 44,017 |
|------------|-----------------|------|--|
| 分支計畫及用途別科目 | 預算金額 | 承辦單位 | 說明 |
| | | | <p><2>委託戶政事務所辦理選務工作之加班費等每所22,960元，31所，計711,760元。</p> <p>(7)物品：</p> <p><1>各種文具紙張、油墨、包裝紙等用品，每月20,000元，三個月計60,000元。</p> <p><2>其他消耗品，每月6,000元，三個月計18,000元。</p> <p><3>投（開）票所應用物品，如標幟、標示、佩章、封條、票袋、報告表、統計表、用紙、紀錄表、文具用品等以投開票所為基礎共計884所，每投票所1,000元計算，計884,000元。</p> <p><4>電腦印製各項耗材按選舉人數859,470人，每人1元，計859,470元。</p> <p><5>公務汽車油料（包括監察小組）每縣（市）每月1,200公升，超過20個鄉鎮之縣市增加20%，每公升29.8元，三個月計4,320公升，計128,736元。</p> <p>(8)一般事務費：</p> <p><1>印製選舉票859,470份，每份1.2元計算，計1,031,364元。</p> <p><2>印製選舉公報每戶2張，354,042戶，每張3.00元計算，計2,124,252元。</p> <p><3>印製選舉人名冊用紙每張用紙寫10人，每份4張，每張0.80元，85,947張，計275,030元。</p> <p><4>印製投票通知單859,470張，每張0.5元，計429,735元。</p> <p><5>投（開）票所工作人員手冊每投票所10冊，每冊以15元計算，884所計8,840冊，合計132,600元。</p> <p><6>印製宣傳資料，如標語、傳單、里民大會宣傳等每戶1份，每份0.5元計算，354,042份計177,021元。</p> <p><7>印製選舉報告書（含選舉業務、選舉監察業務）每縣市200本，每本400元計算，計80,000元。</p> <p><8>其他編印選務資料印刷費，每縣市計40,</p> |

台南縣選舉委員會
歲出計畫提要及分支計畫概況表

經費門併計

中華民國97年度

單位：新臺幣千元

| 工作計畫名稱及編號 | 3803601000 選舉業務 | 預算金額 | 44,017 |
|------------|-----------------|------|--|
| 分支計畫及用途別科目 | 預算金額 | 承辦單位 | 說明 |
| | | | <p>000元。</p> <p><9>委員會會議會場佈置茶水費每月四次，三個月計12次，每次600元，計7,200元。</p> <p><10>鄉鎮市選務工作人員座談會及檢討會各1次，餐點費每鄉鎮每次3人，31鄉鎮市區計93人，共2次，每人次80元，計14,880元。</p> <p><11>縣市選務工作人員會報，餐點會5次。每次80人，計400人，每次80元，計32,000元。</p> <p><12>監察小組會議會場佈置茶水費每月4次，三個月計12次，每次600元，計7,200元。</p> <p><13>宣傳標語、布條、標語牌等每鄉鎮市按2,000元，31鄉鎮市區計62,000元。</p> <p><14>提領選舉票餐費，每鄉鎮市10人，31鄉鎮市計310人次，每投票所2人計884所計1,768人次，共計2,078人次，每人次80元，計166,240元。</p> <p><15>記者招待會茶點餐會2次，每次10,000元，計20,000元。</p> <p><16>開票處理中心每縣市按100,000元計。</p> <p><17>競選活動期間協調會報11次，每次2,000元，計22,000元。</p> <p><18>各項事務費及雜項支出每縣市100,000元。</p> <p><19>各項會議講習會資料袋及協助選務人員感謝狀、獎狀等，每縣市10,000元。</p> <p><20>投開票所經費（包括文具、電話、茶水、餐費、佈置及護送選票計程車費等）每所2,500元，884所，計2,210,000元。</p> <p>(9)設施及機械設備養護費：</p> <p><1>投票櫃、圍屏修繕及養護費按數量25%編列，每個各200元，442個，計88,400元。</p> <p>(10)國內旅費：</p> <p><1>行政業務人員旅費每縣市各按236天，每</p> |

台南縣選舉委員會
歲出計畫提要及分支計畫概況表

經費門併計

中華民國97年度

單位：新臺幣千元

| 工作計畫名稱及編號 | 3803601000 選舉業務 | 預算金額 | 44,017 |
|------------|-----------------|------|--|
| 分支計畫及用途別科目 | 預算金額 | 承辦單位 | 說 明 |
| | | | 人每日500元，計118,000元。 <2>監察小組委員旅費35人，每人10天，每人每日500元，計175,000元。 (11)運費： <1>按每鄉鎮市區5,000元，31鄉鎮市區計15,000元。 3.設備及投資： (1)雜項設備費： <1>補充或新購投票櫃、遮屏、照明設備、安全設備及選務設備等，計310,000元。 |

台南縣選舉委員會
歲出計畫提要及分支計畫概況表

經費門併計

中華民國97年度

單位：新臺幣千元

| | | | |
|-----------|------------------------|------|--------|
| 工作計畫名稱及編號 | 3803601100 地方選舉委員會行政業務 | 預算金額 | 16,510 |
|-----------|------------------------|------|--------|

計畫內容： 本年度維持經常行政工作，選務策進工作。
 預期成果： 依進度完成。

| 分支計畫及用途別科目 | 預算金額 | 承辦單位 | 說明 |
|---------------|--------|------|--|
| 01 人員維持費 | 15,845 | 人事室 | 1. 人事費： |
| 0100 人事費 | 14,627 | | (1) 法定編制人員待遇： |
| 0103 法定編制人員待遇 | 8,281 | | <1> 專任職員12人：薦任八至九職等4人，薦任六至七職等3人，委任三至五職等3人，委任一至二職等2人，一年需人事費8,281千元。 |
| 0105 技工及工友待遇 | 1,859 | | (2) 技工及工友待遇： |
| 0111 獎金 | 2,318 | | <1> 技工2人，專用工友3人，一年需人事費1,859千元。 |
| 0121 其他給與 | 568 | | (3) 獎金： |
| 0143 退休離職儲金 | 742 | | <1> 員工年終加發一個半月工作獎金1,325千元。 |
| 0151 保險 | 859 | | <2> 考績獎金993千元。 |
| 0200 業務費 | 1,194 | | (4) 其他給與： |
| 0241 兼職費 | 1,194 | | <1> 休假補助一年計435千元。 |
| 0400 獎補助費 | 24 | | <2> 車票費補助一年計133千元。 |
| 0475 獎勵及慰問 | 24 | | (5) 退休退職及資遣給付： |
| | | | <1> 政府負擔退撫基金計742千元。 |
| | | | (6) 保險： |
| | | | <1> 健保保險補助計521千元。 |
| | | | <2> 公保保險補助計248千元。 |
| | | | <3> 勞保保險補助計90千元。 |
| | | | 2. 業務費： |
| | | | (1) 兼職交通費： |
| | | | <1> 委員、監察小組委員車馬費16人，簡兼5人、薦兼6人，一年共計1,194千元。 |
| | | | 3. 獎補助費： |
| | | | (1) 慰問金： |
| | | | <1> 退休退職人員三節慰問金每人一年6,000元，合計24千元。 |
| 02 基本行政工作維持費 | 665 | 行政室 | 1. 業務費： |
| 0200 業務費 | 665 | | (1) 水電費： |
| 0202 水電費 | 205 | | <1> 水費一年計30千元。 |
| 0203 通訊費 | 60 | | <2> 電費一年計175千元。 |
| 0221 稅捐及規費 | 30 | | (2) 通訊費： |
| 0231 保險費 | 8 | | <1> 電報、數據通訊或網路通訊費用一年計10千元。 |
| 0271 物品 | 100 | | |

台南縣選舉委員會
歲出計畫提要及分支計畫概況表

經費門併計

中華民國97年度

單位：新臺幣千元

| 工作計畫名稱及編號 | 3803601100 地方選舉委員會行政業務 | 預算金額 | 16,510 |
|-----------------|------------------------|------|--|
| 分支計畫及用途別科目 | 預算金額 | 承辦單位 | 說 明 |
| 0279 一般事務費 | 135 | | <p><2>選務用電話、郵資通訊費用一年計50千元。</p> <p>(3)稅捐及規費：</p> <p><1>公用車輛及機車之牌照稅一年18千元、燃料費一年12千元，合計30千元。</p> <p>(4)保險費：</p> <p><1>公務車輛等之保險費一年計8千元。</p> <p>(5)物品：</p> <p><1>中型汽車二輛，每輛每年738公升，每公升29.8元，一年計44千元。</p> <p><2>機車2輛，每輛每年268公升，每公升29.8元，一年計16千元。</p> <p><3>其他文具用品及非消耗品等一年計40千元。</p> <p>(6)一般事務費：</p> <p><1>其他因處理業務工作所需之雜項費用一年計135千元。</p> <p>(7)車輛及辦公器具養護費：</p> <p><1>滿六年以上公務汽車二輛一年68千元，公務用機車二輛，一年2千元，合計共70千元。</p> <p>(8)國內旅費：</p> <p><1>參加中央選舉委員會議及業務接洽、督導選務及其他公差一年計55千元。</p> <p>(9)運費：</p> <p><1>運費一年計2千元。</p> |
| 0283 車輛及辦公器具養護費 | 70 | | |
| 0291 國內旅費 | 55 | | |
| 0294 運費 | 2 | | |
| | | | |

台南縣選舉委員會
各項費用彙計表

中華民國97年度

單位：新臺幣千元

| 工作計畫名稱及編號 第一、二級用途別 科目名稱及編號 | 3803601000 選舉業務 | 3803601100 地方選舉委員 會行政業務 | | | 合 計 |
|----------------------------------|--------------------|-------------------------------|--|--|--------|
| 合 計 | 44,017 | 16,510 | | | 60,527 |
| 0100人事費 | 511 | 14,627 | | | 15,138 |
| 0103法定編制人員待遇 | - | 8,281 | | | 8,281 |
| 0105技工及工友待遇 | - | 1,859 | | | 1,859 |
| 0111獎金 | - | 2,318 | | | 2,318 |
| 0121其他給與 | - | 568 | | | 568 |
| 0131加班值班費 | 511 | - | | | 511 |
| 0143退休離職儲金 | - | 742 | | | 742 |
| 0151保險 | - | 859 | | | 859 |
| 0200業務費 | 43,196 | 1,859 | | | 45,055 |
| 0201教育訓練費 | 1,849 | - | | | 1,849 |
| 0202水電費 | - | 205 | | | 205 |
| 0203通訊費 | 120 | 60 | | | 180 |
| 0221稅捐及規費 | - | 30 | | | 30 |
| 0231保險費 | - | 8 | | | 8 |
| 0241兼職費 | 1,098 | 1,194 | | | 2,292 |
| 0249臨時人員酬金 | 249 | - | | | 249 |
| 0250按日按件計資酬金 | 22,120 | - | | | 22,120 |
| 0251委辦費 | 8,233 | - | | | 8,233 |
| 0271物品 | 1,950 | 100 | | | 2,050 |
| 0279一般事務費 | 7,041 | 135 | | | 7,176 |
| 0283車輛及辦公器具養護費 | - | 70 | | | 70 |
| 0284設施及機械設備養護費 | 88 | - | | | 88 |
| 0291國內旅費 | 293 | 55 | | | 348 |
| 0294運費 | 155 | 2 | | | 157 |
| 0300設備及投資 | 310 | - | | | 310 |
| 0319雜項設備費 | 310 | - | | | 310 |
| 0400獎補助費 | - | 24 | | | 24 |
| 0475獎勵及慰問 | - | 24 | | | 24 |

台南縣選
歲出用途別

中華民國

| 科 目 | | | | 經 常 支 | | | | |
|-----|----|---|---|-------------|--------|--------|------|-----|
| 款 | 項 | 目 | 節 | 名 稱 | 人事費 | 業務費 | 獎補助費 | 債務費 |
| 3 | 12 | | | 行政院主管 | 15,138 | 45,055 | 24 | - |
| | | | | 中央選舉委員會及所屬 | 15,138 | 45,055 | 24 | - |
| | | | | 民政支出 | 15,138 | 45,055 | 24 | - |
| | | 2 | | 選舉業務 | 511 | 43,196 | - | - |
| | | 3 | | 地方選舉委員會行政業務 | 14,627 | 1,859 | 24 | - |

舉委員會
科目分析表

97年度

單位：新臺幣千元

| 出 | | 資本支出 | | | | | 合計 |
|-----|--------|------|-------|------|-----|-----|--------|
| 預備金 | 小計 | 業務費 | 設備及投資 | 獎補助費 | 預備金 | 小計 | |
| - | 60,217 | - | 310 | - | - | 310 | 60,527 |
| - | 60,217 | - | 310 | - | - | 310 | 60,527 |
| - | 60,217 | - | 310 | - | - | 310 | 60,527 |
| - | 43,707 | - | 310 | - | - | 310 | 44,017 |
| - | 16,510 | - | - | - | - | - | 16,510 |

台南縣選
資本支出

中華民國

| 科 目 | | | | 土地 | 房屋建築 | 公共建設 |
|-----|----|---|---|----|------|------|
| 款 | 項 | 目 | 節 | | | |
| 2 | | | | | | |
| | | | | | | |
| | 16 | | | | | |
| | | | | | | |
| | | | 2 | | | |

舉委員會
分析表
97年度

單位：新臺幣千元

| 機械設備 | 運輸設備 | 資訊軟硬體設備 | 雜項設備 | 權 利 | 投資及其他 | 合 計 |
|------|------|---------|------|-----|-------|-----|
| - | - | - | 310 | - | - | 310 |
| - | - | - | 310 | - | - | 310 |
| - | - | - | 310 | - | - | 310 |
| - | - | - | 310 | - | - | 310 |

台南縣選舉委員會 人事費分析表

中華民國97年度

單位：新臺幣千元

| 人 事 費 別 | 金 額 | 說 明 |
|------------|--------|--|
| 一、民意代表待遇 | - | |
| 二、政務人員待遇 | - | |
| 三、法定編制人員待遇 | 8,281 | 本會編制內職員支領之薪俸、加給等待遇。 |
| 四、約聘僱人員待遇 | - | 本會選舉期間約僱人員支領之酬金。 |
| 五、技工及工友待遇 | 1,859 | 本會技工、工友及選舉期間聘僱之技工、工友支領之工餉、加給等待遇。 |
| 六、獎金 | 2,318 | 本會編制內人員及選舉期間之約僱人員支領年終工作獎金、考績獎金等依相關法令支領之獎金。 |
| 七、其他給與 | 568 | 本會編制內人員依相關法令支給之費用，如休假補助等。 |
| 八、加班值班費 | 511 | 本會選舉期間人員超時加班費。 |
| 九、退休退職給付 | - | |
| 十、退休離職儲金 | 742 | 依法提撥之退撫基金政府應負擔部分。 |
| 十一、保險 | 859 | 政府負擔公、勞、健保。 |
| 十二、調待準備 | - | |
| 合 計 | 15,138 | |

台南縣選
預算員額
中華民國

| 科 目 | | | | 員 額 (單位 : | | | | | | | | | | | | | | |
|-----|----|---|---|---------------------------|-------|-------|-------|-------|-------|-------|-------|-------|-------|-------|-------|-------|-------|-------|
| 款 | 項 | 目 | 節 | 名 稱 | 職 員 | | 警 察 | | 法 警 | | 駐 衛 警 | | 技 工 | | 駕 駛 | | 工 友 | |
| | | | | | 本 年 度 | 上 年 度 | 本 年 度 | 上 年 度 | 本 年 度 | 上 年 度 | 本 年 度 | 上 年 度 | 本 年 度 | 上 年 度 | 本 年 度 | 上 年 度 | 本 年 度 | 上 年 度 |
| 3 | | | | 0003000000 行政院主管 | 12 | 12 | - | - | - | - | - | - | 2 | 2 | - | - | 3 | 4 |
| | 12 | | | 0003600000 中央選舉委員會及所屬 | 12 | 12 | - | - | - | - | - | - | 2 | 2 | - | - | 3 | 4 |
| | | 2 | | 3803601000 選舉業務 | - | - | - | - | - | - | - | - | - | - | - | - | - | 1 |
| | | | 3 | 3803601100 地方選舉委員會行政業務 | 12 | 12 | - | - | - | - | - | - | 2 | 2 | - | - | 3 | 3 |



舉委員會
明細表

97年度

單位：新臺幣千元

| 人) | | | | | | | | 年 需 經 費 | | | 說 明 |
|-------|-------|-------|-------|---------|-------|-------|-------|---------|--------|------|-----|
| 聘 用 | | 約 僱 | | 駐 外 雇 員 | | 合 計 | | 本 年 度 | 上 年 度 | 比 較 | |
| 本 年 度 | 上 年 度 | 本 年 度 | 上 年 度 | 本 年 度 | 上 年 度 | 本 年 度 | 上 年 度 | | | | |
| - | - | - | 2 | - | - | 17 | 20 | 15,014 | 15,018 | -4 | |
| - | - | - | 2 | - | - | 17 | 20 | 15,014 | 15,018 | -4 | |
| - | - | - | 2 | - | - | 0 | 3 | 511 | 702 | -191 | |
| - | - | - | - | - | - | 17 | 17 | 14,503 | 14,316 | 187 | |

**台南縣選舉委員會
公務車輛明細表**

中華民國97年度

單位：新臺幣千元

| 車輛數 | 車輛種類 | 乘客人數 不含司機 | 購置 年月 | 汽缸總排氣量 (立方公分) | 油料費 | | | 養護費 | 其 他 | 備 註 |
|-----|------------|--------------|----------|------------------|--------|-------|----|-----|--------|------------|
| | | | | | 數量(公升) | 單價(元) | 金額 | | | |
| | 現有車輛: | | | | | | | | | |
| 1 | 一般公務用機車 | | 182.10 | 50 | 268 | 29.80 | 8 | 1 | | 0VSY-629。 |
| 1 | 一般公務用機車 | | 182.10 | 100 | 268 | 29.80 | 8 | 1 | | 0NZN-867。 |
| 1 | 小型客貨車(八人座) | | 880.09 | 2,000 | 738 | 29.80 | 22 | 34 | | 11TH-8699。 |
| 1 | 小型客貨車(八人座) | | 886.01 | 1,800 | 738 | 29.80 | 22 | 34 | | 7J5-8542。 |
| | 合 計 | | | | 2,012 | | 60 | 70 | 18 | |

預算員額： 職員 12人 駕駛 0人
 警察 0人 工友 3人
 法警 0人 聘用 0人 合計： 17人
 駐衛警 0人 約僱 0人
 技工 2人 駐外雇員 0人

台南縣選
 現有辦公房

中華民國

| 區分 | 自有 | | | | 無償借用 | | |
|---------|-----|----------|------|-------|------|----|-------|
| | 單位數 | 面積 | 帳面價值 | 年需修繕費 | 單位數 | 面積 | 年需修繕費 |
| 一、辦公房屋 | 1 | 1,020.97 | - | 5 | - | - | - |
| 二、機關宿舍 | | | | | | | |
| 1 首長宿舍 | | | | | | | |
| 2 單身宿舍 | | | | | | | |
| 3 職務宿舍 | | | | | | | |
| (含有眷宿舍) | | | | | | | |
| 三、其他 | | | | | | | |
| 合計 | | 1,020.97 | - | 5 | | | |



舉委員會

舍明細表

97年度

單位：新臺幣千元，平方公尺

| 有償租用或借用 | | | | | 合計 | | | |
|---------|----|----|----|-------|----------|----|----|-------|
| 單位數 | 面積 | 押金 | 租金 | 年需修繕費 | 面積 | 押金 | 租金 | 年需修繕費 |
| | - | - | - | - | 1,020.97 | - | - | 5 |
| | - | - | - | - | - | - | - | - |
| | - | - | - | - | - | - | - | - |
| | - | - | - | - | - | - | - | - |
| | - | - | - | - | - | - | - | - |
| | - | - | - | - | - | - | - | - |
| | - | - | - | - | - | - | - | - |
| | - | - | - | - | - | - | - | - |
| | - | - | - | - | 1,020.97 | - | - | 5 |

台南縣選
 歲出按職能及
 中華民國

| 職能 別分類 | 經濟性 分類 | 經常 | | | 支出 | |
|-----------|-----------|--------|------|------|------|--------|
| | | 消費支出 | 債務利息 | 補助地方 | 移轉民間 | 小計 |
| 合計 | | 60,193 | - | - | 24 | 60,217 |
| 01-一般公共事務 | | 60,193 | - | - | 24 | 60,217 |

奉委員會
經濟性綜合分類表

97年度

單位：新臺幣千元

| 資 | | 本 | | 支 | | 出 | | 總計 |
|------|------|----|------|------|-----|---|--------|----|
| 資本形成 | 土地轉入 | 增資 | 補助地方 | 移轉民間 | 小計 | | | |
| 310 | - | - | - | - | 310 | | 60,527 | |
| 310 | - | - | - | - | 310 | | 60,527 | |

