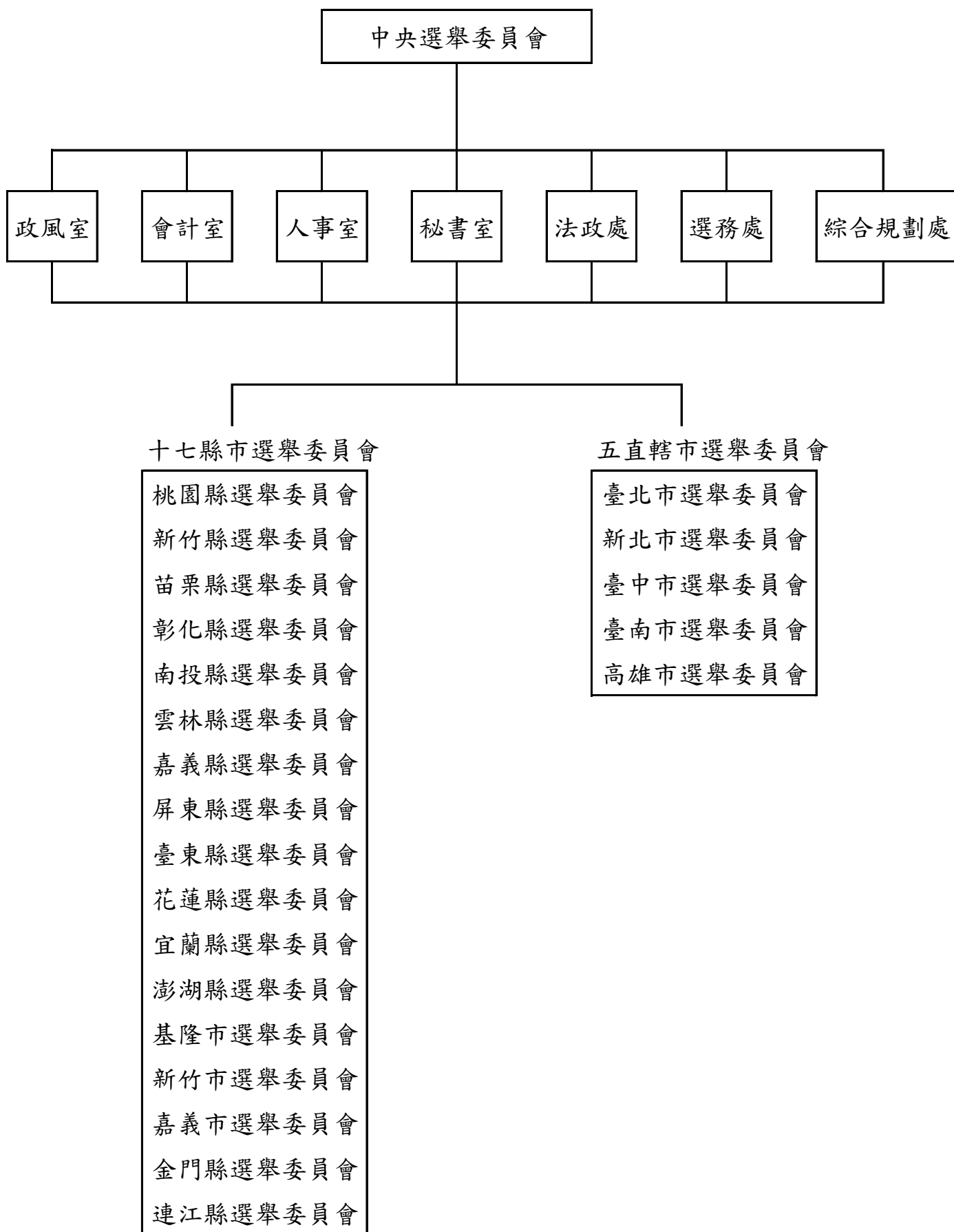


組織系統圖



中央選舉委員會及所屬選舉委員會預算員額說明表

機關代號	機關名稱	職員	工友	技工	駕駛	備註
		預算員額	預算員額	預算員額	預算員額	
34900000A	中央選舉委員會	50	3	1	5	駕駛3人為出缺不補
34903000A	臺北市選舉委員會	14	2	0	1	
349000100A	新北市選舉委員會	15	2	1	1	
349000200A	臺中市選舉委員會	19	3	2	2	職員2人、工友1人、技工1人、駕駛1人，合計5人為超額出缺不補
349000300A	臺南市選舉委員會	17	5	1	2	工友3人、駕駛1人，合計4人為超額出缺不補
349000400A	高雄市選舉委員會	24	3	1	3	職員6人、工友1人、駕駛2人，合計9人為超額出缺不補
349010200A	桃園縣選舉委員會	12	2	1	0	
349010300A	新竹縣選舉委員會	7	2	0	1	
349010400A	苗栗縣選舉委員會	9	2	1	0	
349010600A	彰化縣選舉委員會	11	2	1	1	
349010700A	南投縣選舉委員會	10	1	1	1	
349010800A	雲林縣選舉委員會	10	2	1	1	
349010900A	嘉義縣選舉委員會	10	2	1	1	
349011100A	屏東縣選舉委員會	10	1	1	1	
349011200A	臺東縣選舉委員會	7	2	0	1	
349011300A	花蓮縣選舉委員會	7	2	0	1	
349011400A	宜蘭縣選舉委員會	7	2	1	0	
349011500A	澎湖縣選舉委員會	7	2	0	1	
349011600A	基隆市選舉委員會	7	2	0	1	
349011700A	新竹市選舉委員會	6	2	1	0	
349011900A	嘉義市選舉委員會	7	2	1	1	
349020300A	金門縣選舉委員會	3	0	0	0	
349020400A	連江縣選舉委員會	2	0	0	0	
合計358		271	46	16	25	職員8人、工友5人、技工1人、駕駛7人，合計21人為超額出缺不補。